

**PÉCSI
GRAFIKAI
MŰHELY**

1979*1

**PÉCSI
GRAFIKAI
MŰHELY
KIÁLLÍTÁSA**

●
**EXHIBITION
OF PÉCS
GRAPHICS
WORKSHOP**

PÉCSI GALÉRIA, 1979. JANUÁR 19—FEBRUÁR 12.

H. BARAKONYI KLÁRA (1941)

PÉCS, MÁRTÍROK ÚTJA 42. H—7623

- | | | | |
|----|------------------------------|------------|------------|
| 1. | Élmény egy utazásról, 1978 | litográfia | 460x460 mm |
| 2. | Emlékmű, 1978 | litográfia | 430x330 mm |
| 3. | A napvirág újraéledése, 1978 | litográfia | 450x570 mm |
| 4. | Invitáció, 1978 | litográfia | 630x480 mm |
| 5. | Változás, 1978 | litográfia | 620x460 mm |

BIZSE JÁNOS (1920)

PÉCS, BARTÓK BÉLA U. 18. H—7624

- | | | | |
|-----|-------------------------|------------|------------|
| 6. | Betyárvölgy, 1977 | litográfia | 540x415 mm |
| 7. | Tópart, 1978 | litográfia | 570x405 mm |
| 8. | Ősszel, 1978 | litográfia | 550x415 mm |
| 9. | Szántás felett, 1978 | litográfia | 550x415 mm |
| 10. | Baranyai dombokon, 1977 | litográfia | 415x580 mm |

ERDŐS JÁNOS (1938)

PÉCS, JÓZSEF ATTILA U. 45/C. H—7623

- | | | | |
|-----|-------------------------|-----------------------|------------|
| 11. | Remény, 1978 | rézkarc, dombornyomás | 150x300 mm |
| 12. | Kép, 1978 | rézkarc, dombornyomás | 150x300 mm |
| 13. | Kapcsolat, 1978 | rézkarc, dombornyomás | 160x 95 mm |
| 14. | Fehér grafika, I. 1978 | relieflinó | 675x500 mm |
| 15. | Fehér grafika II. 1978 | relieflinó | 680x500 mm |
| 16. | Fehér grafika III. 1978 | relieflinó | 685x500 mm |
| 17. | Fehér grafika IV. 1978 | relieflinó | 420x550 mm |
| 18. | Fehér grafika V. 1978 | relieflinó | 460x600 mm |

FARSANG SÁNDOR (1946)

GYŐR, BAJCSY-ZSILINSZKY U. 32. H—9021

- | | | | |
|-----|-------------------|------------|------------|
| 19. | Sorozat I. 1978 | litográfia | 320x430 mm |
| 20. | Sorozat II. 1978 | litográfia | 290x430 mm |
| 21. | Sorozat III. 1978 | litográfia | 330x425 mm |

GÁDOR EMIL (1911)

BUDAPEST, BÖSZÖRMÉNYI U. 9. H—1126

- | | | | |
|-----|------------------------|-------------|------------|
| 22. | Pécsi házak, 1978 | litográfia | 330x315 mm |
| 23. | Napraforgók, 1978 | litográfia | 358x270 mm |
| 24. | Csendélet, 1978 | linómetszet | 345x205 mm |
| 25. | Napraforgósálak, 1978 | linómetszet | 250x150 mm |
| 26. | Öreg pécsi házak, 1978 | linómetszet | 300x210 mm |
| 27. | Megfeszítve, 1978 | linómetszet | 350x 65 mm |

STEFAN GALIČ

JUGOSZLÁVIA, LENDVA

- | | | | |
|-----|-------------------|---------------------------|------------|
| 28. | Táj, 1977 | litográfia | 570x420 mm |
| 29. | Pécsi emlék, 1977 | linómetszet | 620x500 mm |
| 30. | Trikó I. 1977 | litográfia | 620x300 mm |
| 31. | Trikó II. 1977 | litográfia és linómetszet | 620x300 mm |
| 32. | Lepke, 1977 | linómetszet | 655x500 mm |

DANUTA LESZCZYNSKA KLUZA
KRAKÓW, UL. KROWODERSKA 5.

53. Csak egy kis seb, 1977 rézkarc 690x500 mm

JAN PAMULA

KRAKÓW, UL. SW. JANA 24.

54. Kapu I., 1974 litográfia 610x445 mm
55. Kapu IV., 1975 litográfia 600x440 mm
56. Kapu A., 1975 litográfia 575x420 mm
57. Kapu C., 1975 litográfia 666x405 mm
58. Kapu V., 1978 litográfia 350x265 mm
59. Kapu VI., 1978 litográfia 580x425 mm

BARBARA SZMUC PAMULA

KRAKÓW, UL. SW. JANA 24.

60. Kirándulás a pécsi tv-toronyba, 1978 litográfia 340x250 mm
61. Figura, 1978 litográfia 460x290 mm

PINCZEHELYI SÁNDOR (1946)

PÉCS, KACSÓH PONGRÁC U. 10. IV. 13. H—7624

62. In memoriam H. T. 1976—77. szerigrafia 395x500 mm
63. Földművesek emlékére, 1977 szerigrafia 395x600 mm

SOLTRA ELEMÉR (1922)

PÉCS, KOLOZSVÁR U. 24. H—7623

64. Sóstói táj, 1976 rézkarc 155x205 mm
65. Kapcsolódó formák, 1977 rézkarc 155x200 mm
66. Változatok, 1977 rézkarc 300x195 mm

SZATYOR GYŐZŐ (1947)

PÉCS, MÁRTÍROK U. 44. H—7623

67. Egész éjjel, 1978. litográfia 390x260 mm
68. Anyám méhéből, 1978. litográfia 380x290 mm

SZILÁGYI GÁBOR (1926)

SUBOTICA, HARAMBASICEVA 16. YU—24 000

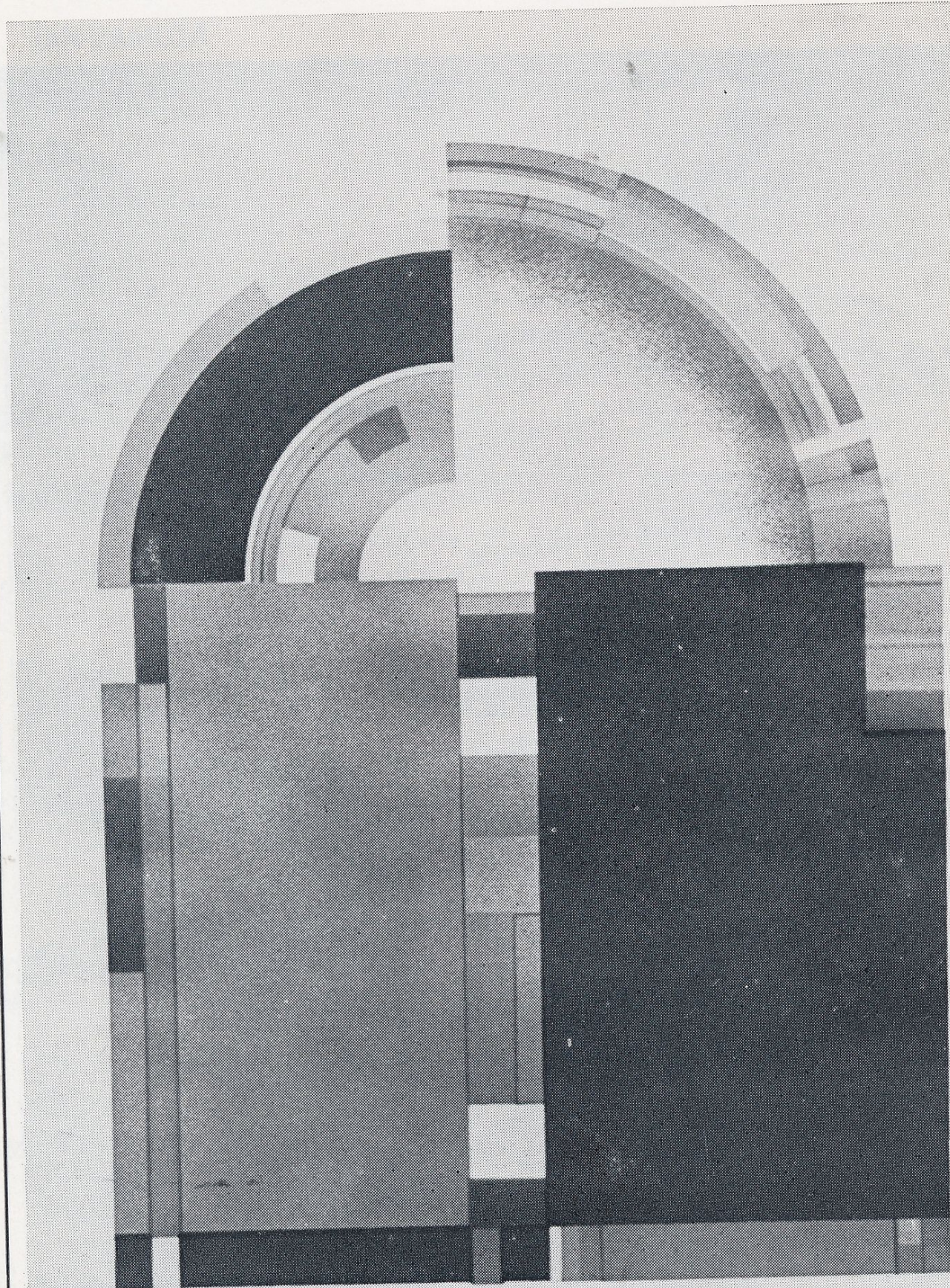
69. Őszi hangulat, 1977. litográfia 460x600 mm

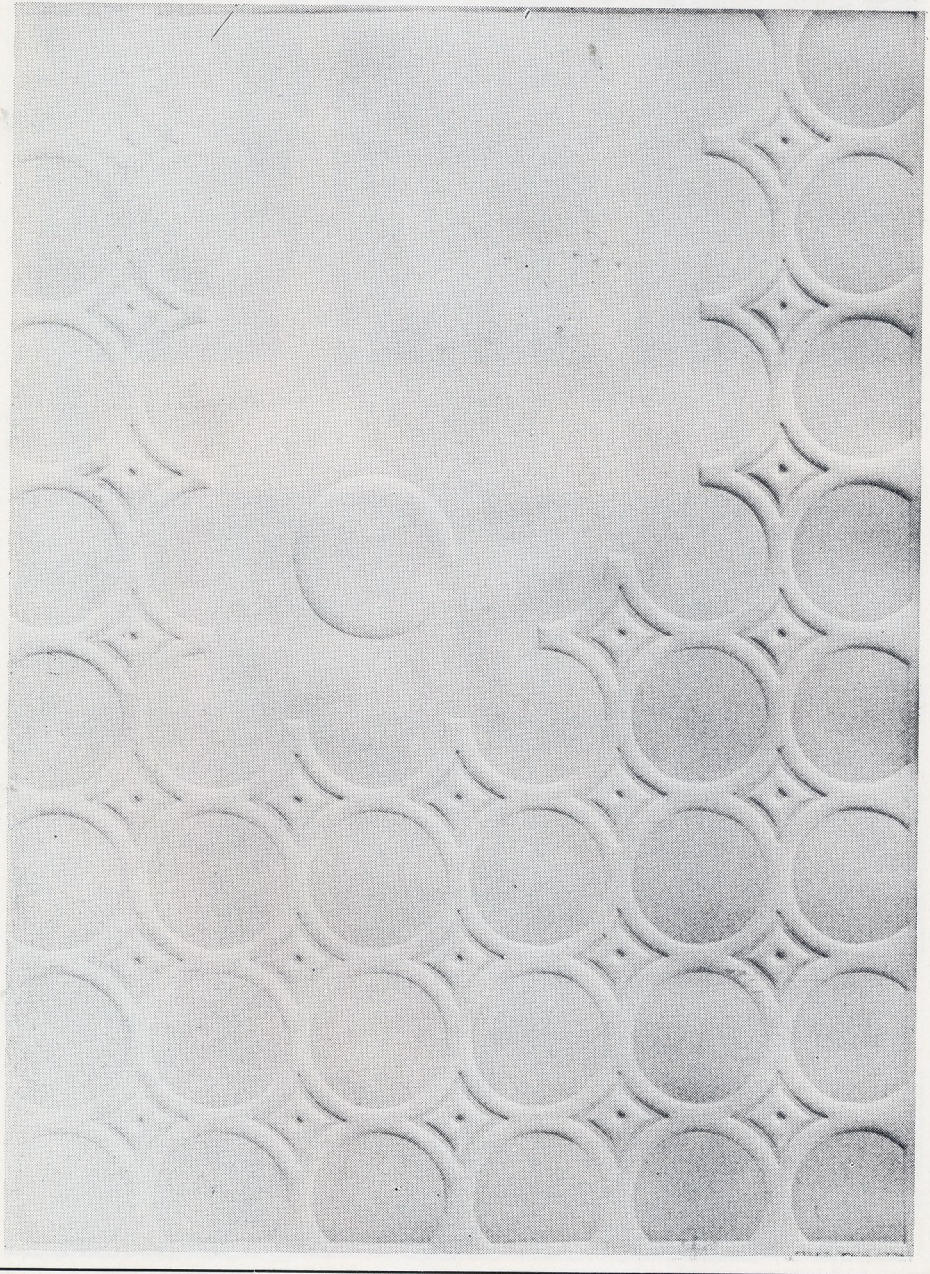
VALKÓ LÁSZLÓ (1946)

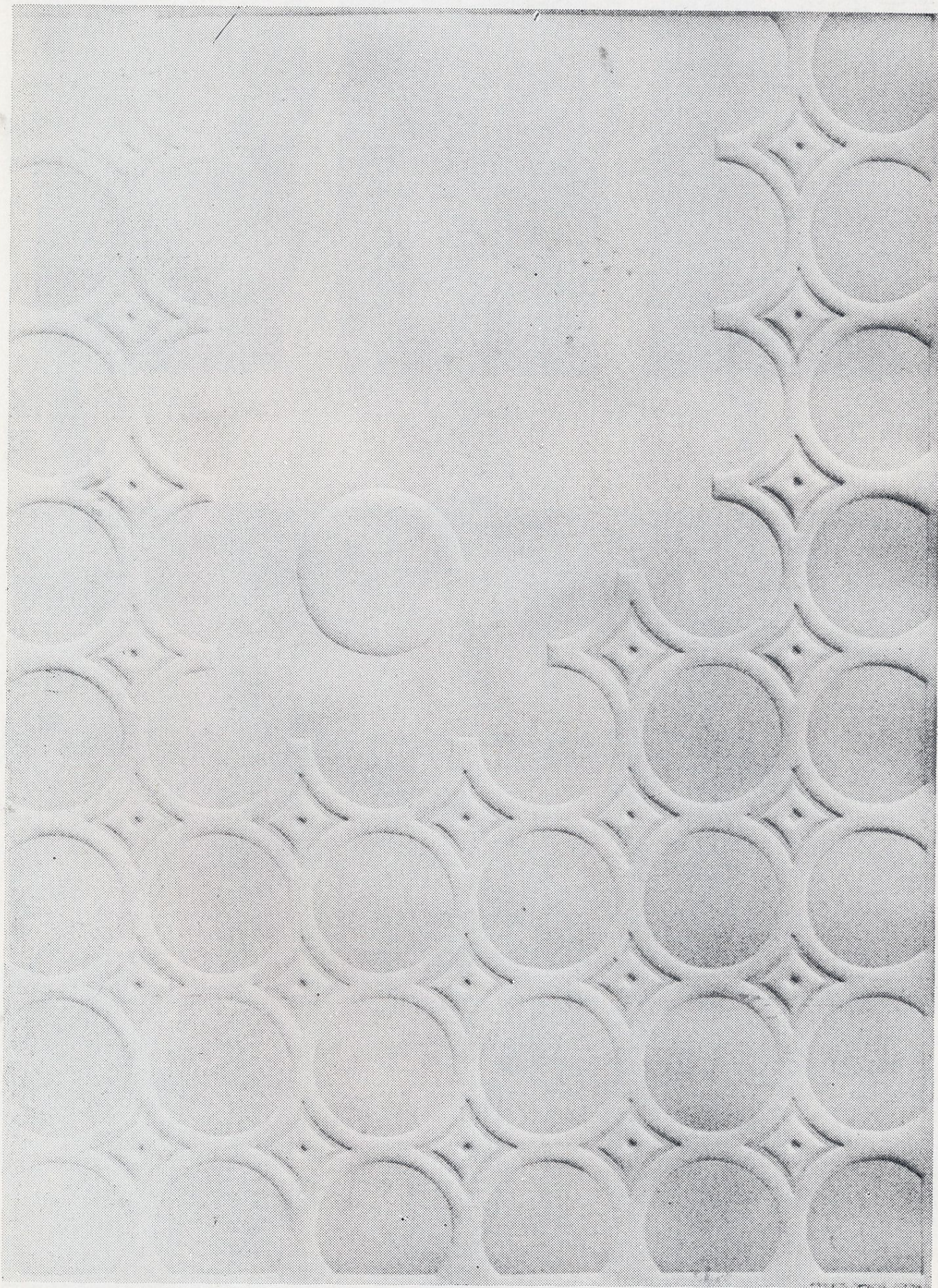
PÉCS, DOKTOR SÁRDOR U. 53. H—7624

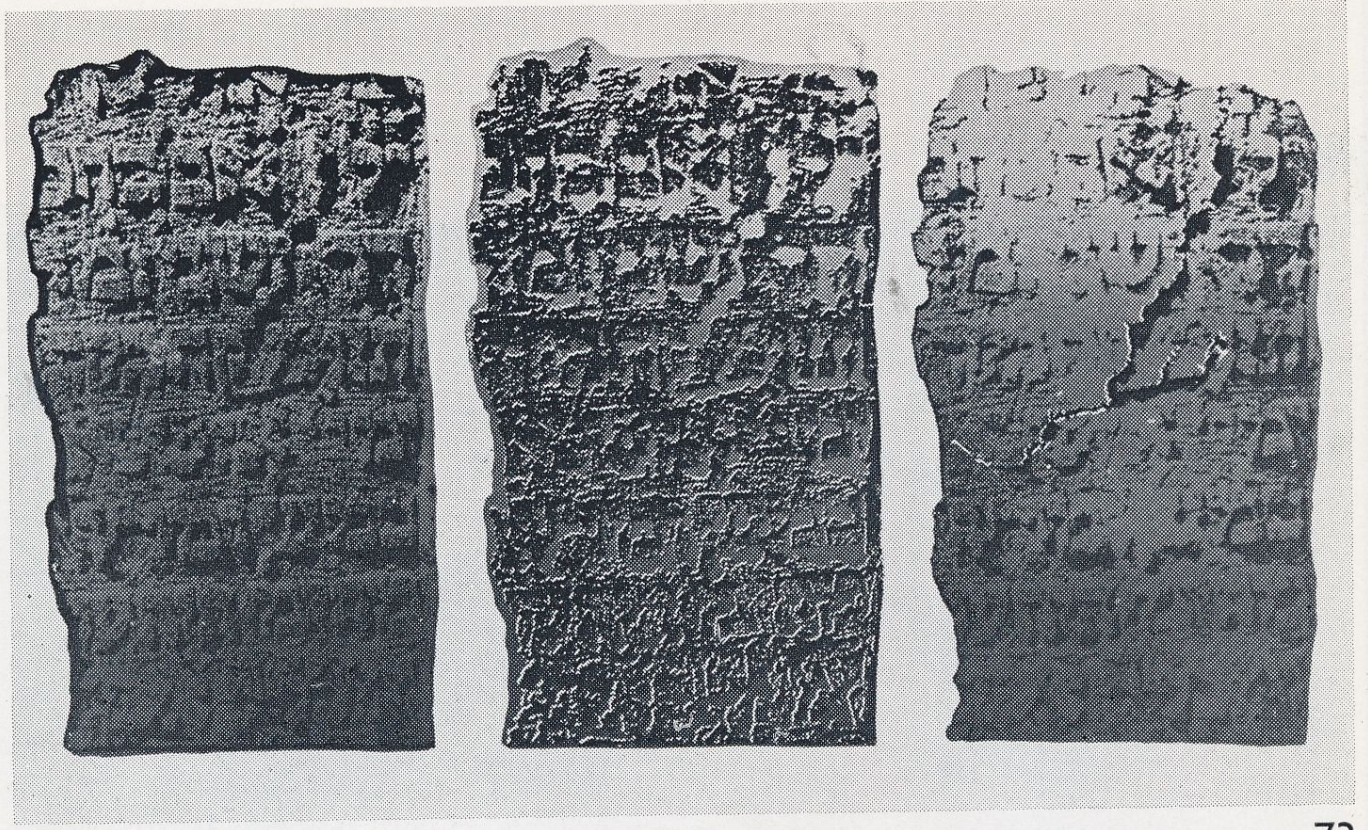
70. Föld II., 1976. rézkarc 690x400 mm
71. Föld III., 1977. rézkarc 690x400 mm
72. Dokumentumok, 1977. rézkarc 485x335 mm
73. Változások, 1978. szerigrafia 380x690 mm





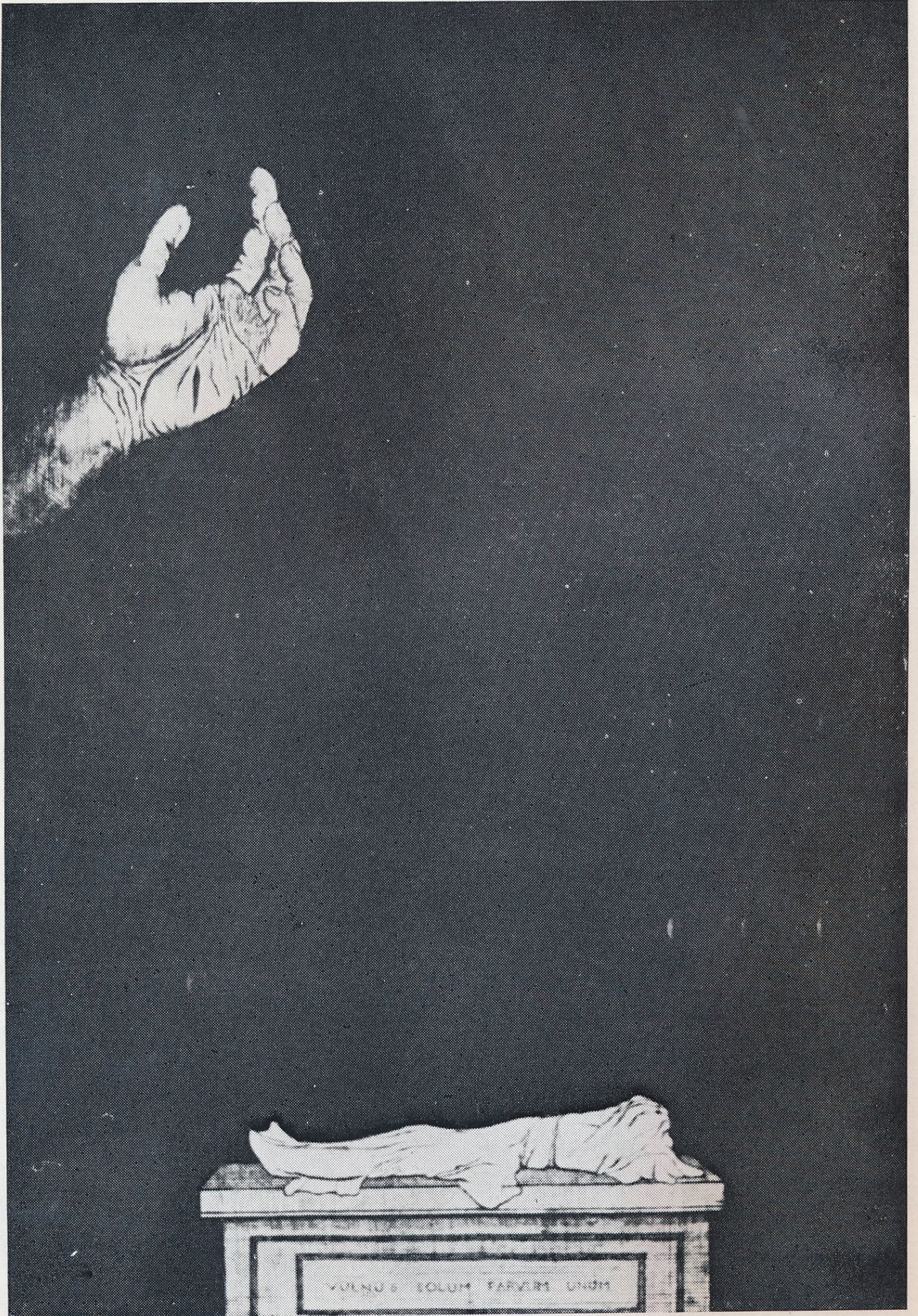


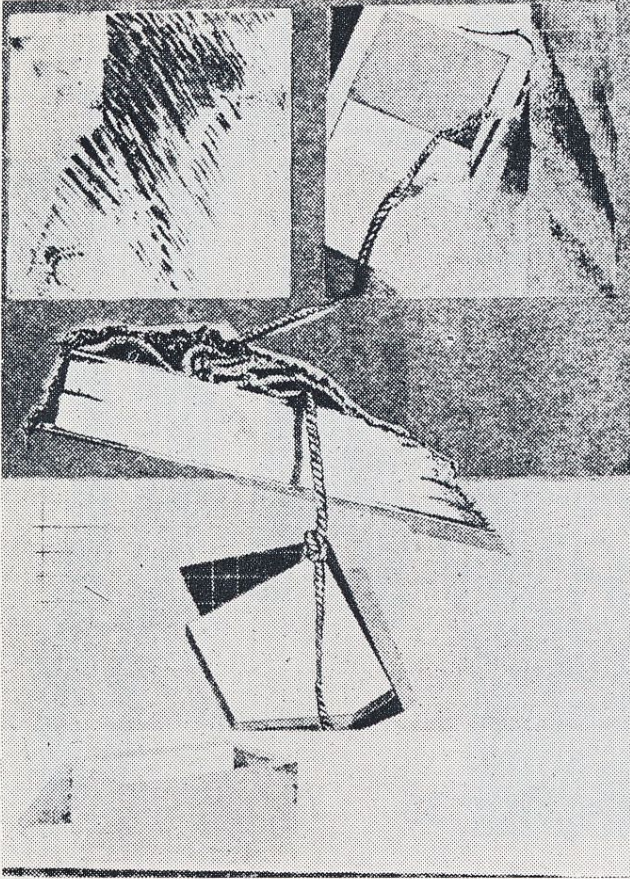




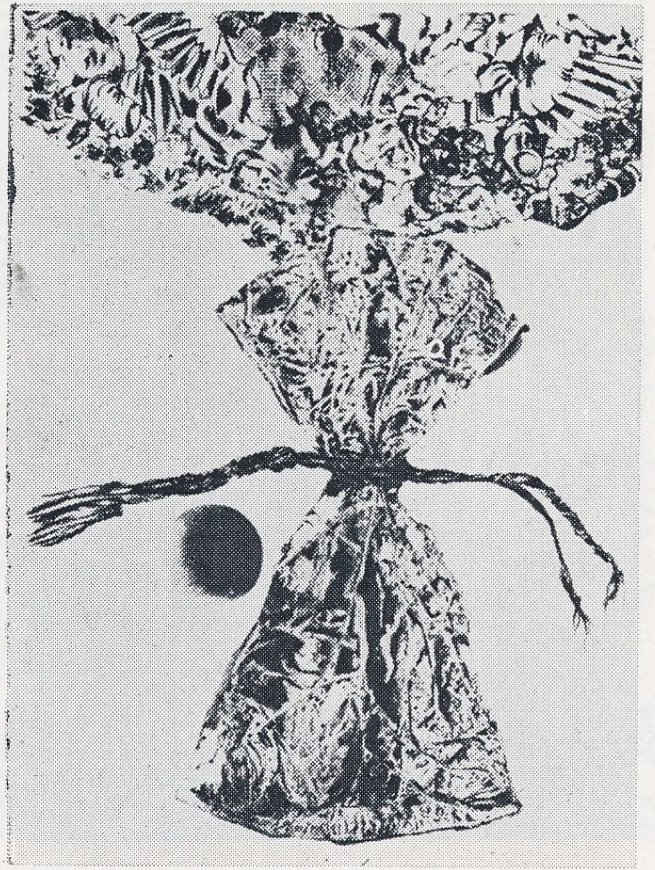






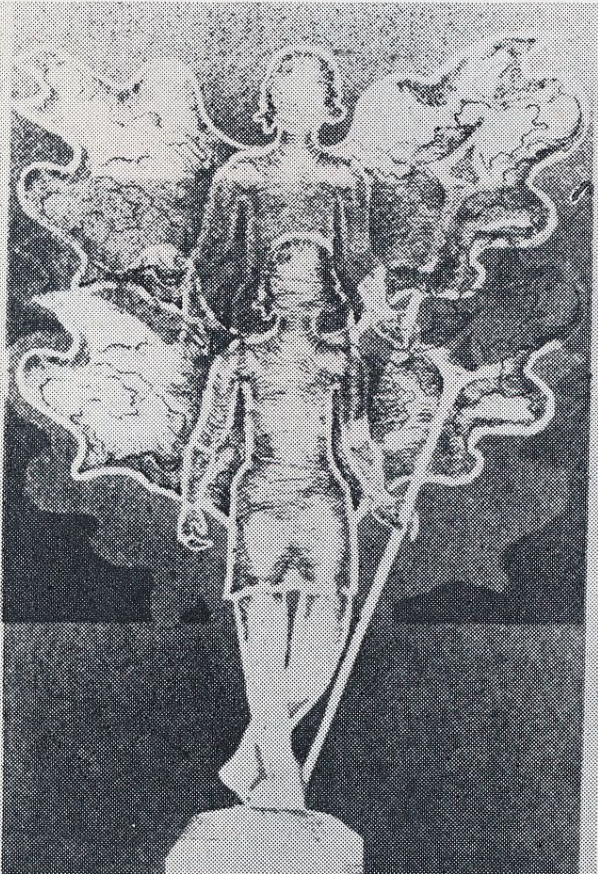


5

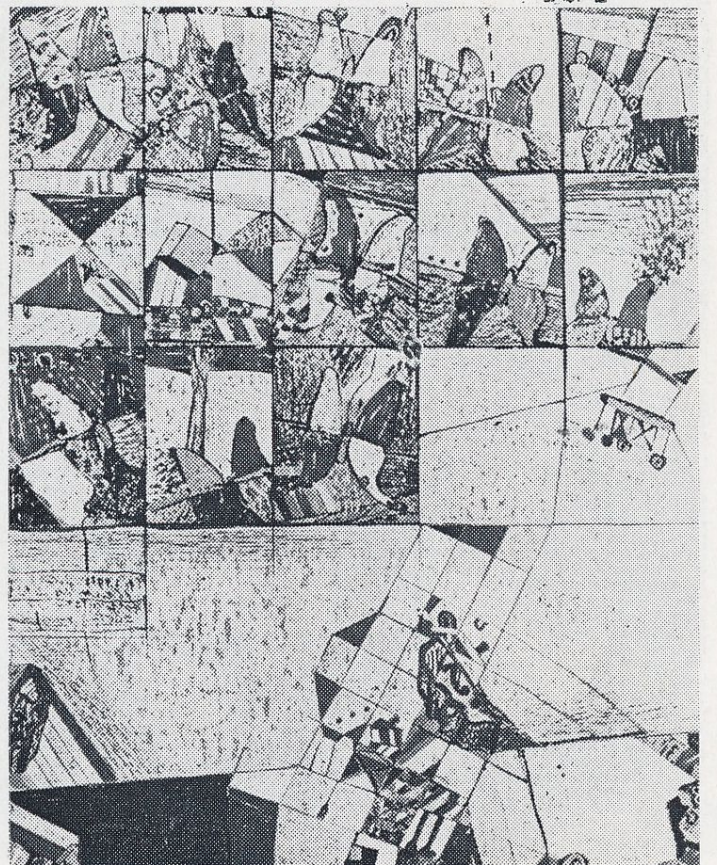


37

61



29

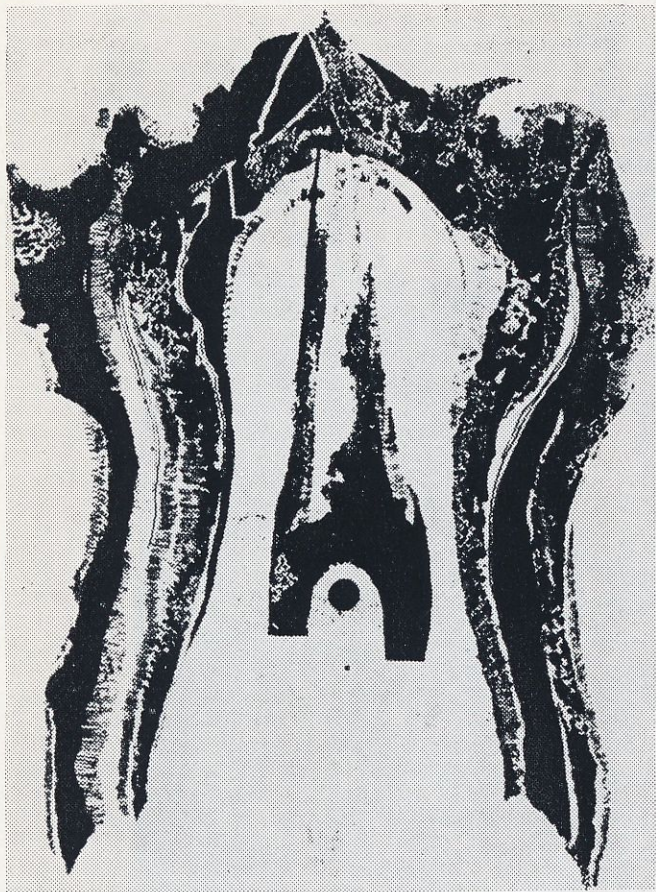




35



51



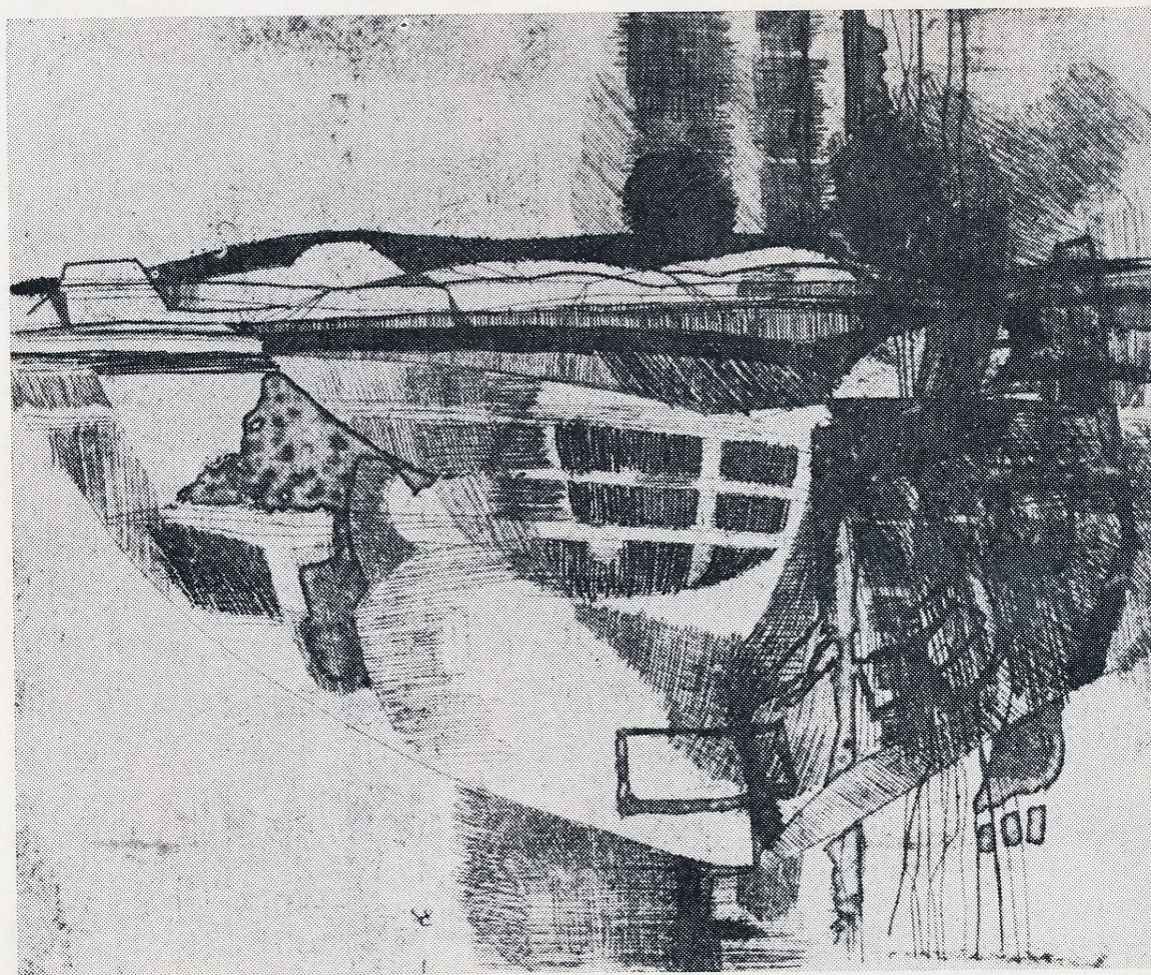
68



33

19









22

48

