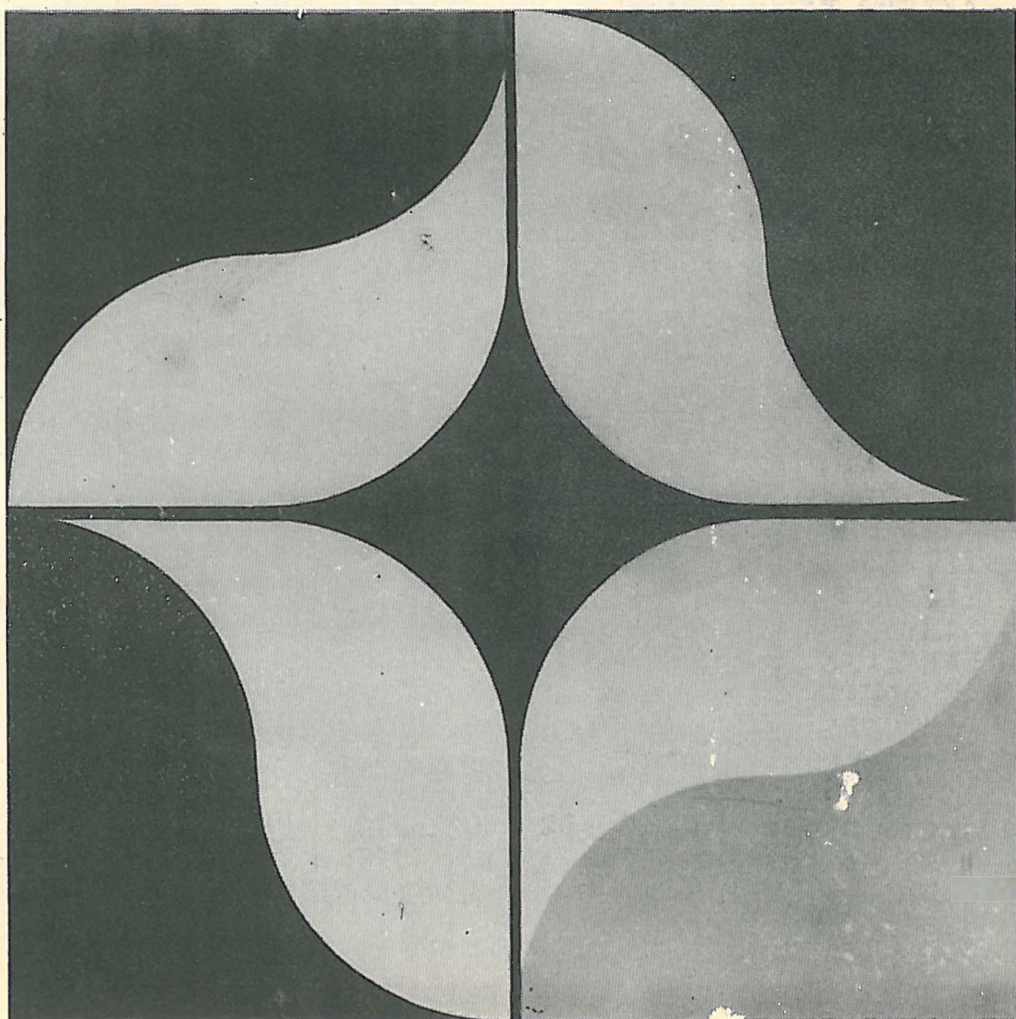
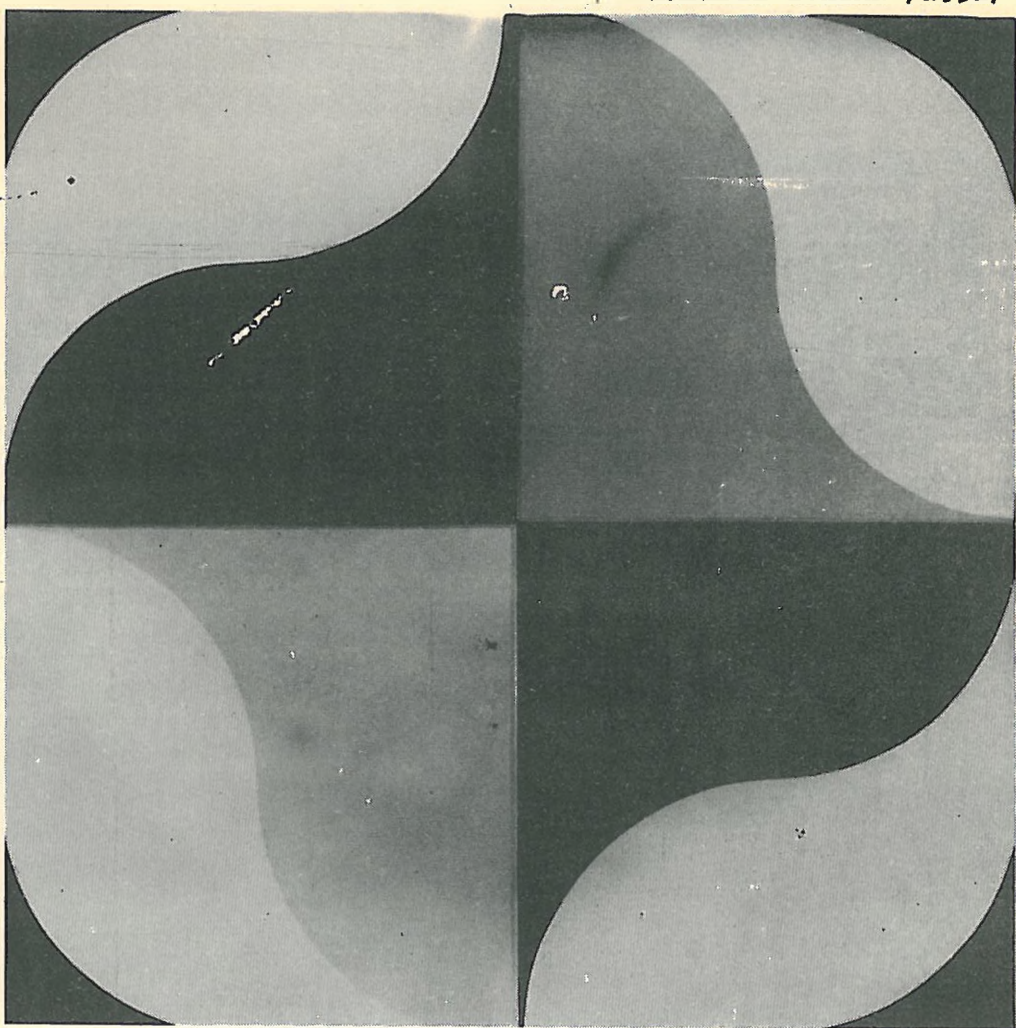
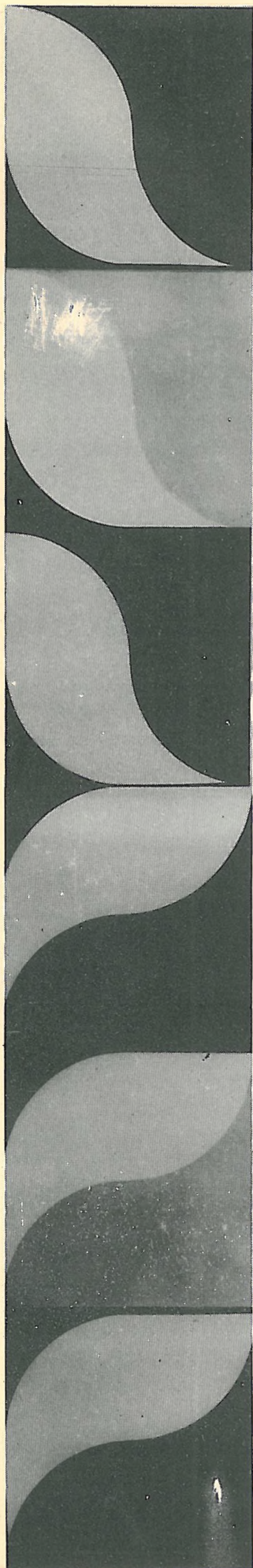


PÉCSI MŰHELY

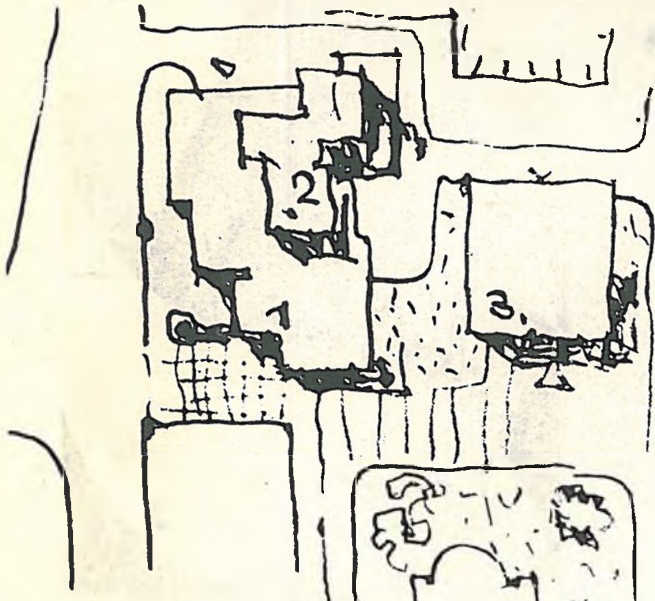
PÉCSI MŰHELY
PÉCS, 1972. NOVEMBER 10 - 26
TUDOMÁNY ÉS TECHNIKA HÁZA

Pécsi Tempó Reta 1972 - A/4 - 1000 - 1901.
Eng.szám: 9.008-210/72. Felvez: Negele Tibor

ERDÉLYI ZOLTÁN /1931/



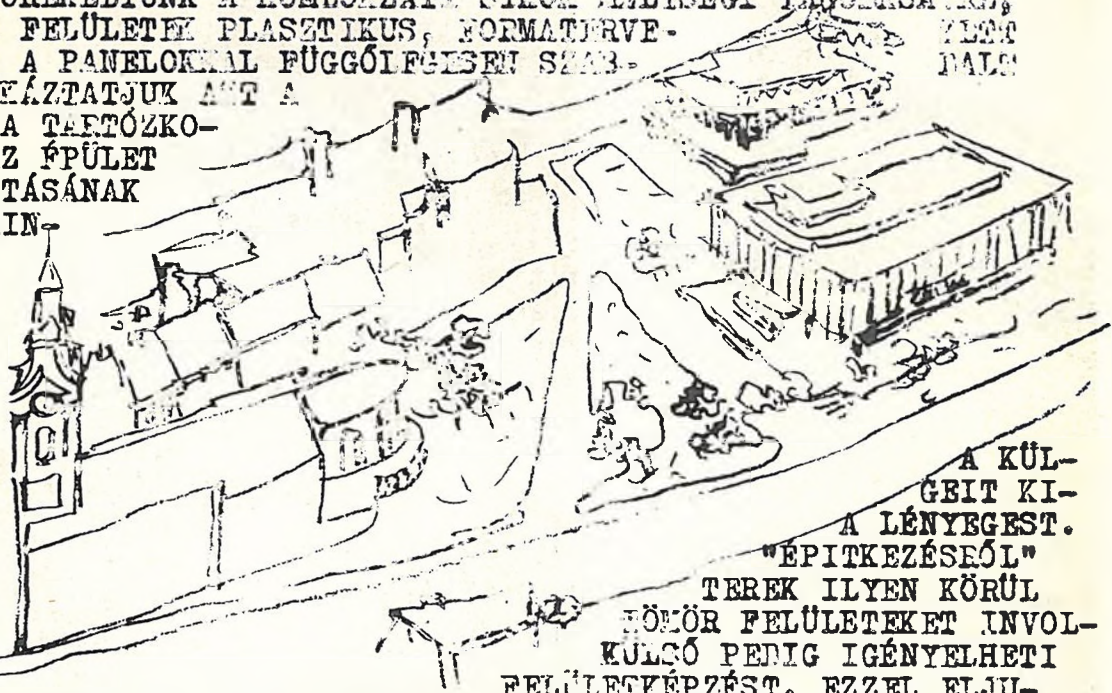
PÁR SZÓ A NAGYKANIZSAI MŰVELŐDÉSI KÖZPONTRÓL. NAGYKANIZSÁN NINCS A VÁROS NAGYSÁGÁHOZ JELENTŐSÉGÉHEZ MÉLTÓ MŰVELŐDÉSI HÁZ. A VÁROS VEZETŐINEK ÉS A TERVEZŐKNEK AZ VOLT A CÉLJA, HOGY A FELÉPÜLŐ UJ MŰVELŐDÉSI KÖZPONT -A. VÁROS SZELLEMI ÉLETÉNEK REPREZENTÁNSA LEGYEN. ÉPÜLETEN KIVÜL ÉS BELÜL KIJE-LŐLTÜK A KÉPZŐMŰVÉSZETI, ORNAMENTÁLIS CÉLOKRA IGÉNYBEVEHETŐ ÉS ALKALMAS HE-LYEKET, FELÜLETEKET. /PL. FORMATERVEZETT MŰANYAG HOMLOKZAT BURKOLAT. TER-VEZŐ: LANTOS FERENC/. EZEK AZ ALKOTÁSOK AZ É- PÜLET SZERVEZÉS RÉSZEKÉNT KIALAKÍTÁSI MÓDJUKBAN, FORMAKÉPZÉSÜNK IGAZODNAK AZ ÁLTALÁNOS ÉPI-TÉSZETI FELFOGÁSHOZ ÉS UTALNAK ARRAA FONTOS SZEREPEKRE, AMELYET EZ AZ ÉPÜLET ÉS KÉPZŐ-MŰVÉSZETI ALKOTÁSAI A KULTURA, MŰVELŐDÉSÜGY, AZ ÁLTALÁNOS SZELLEMI-NEVELÉS ÉS MAGATARTÁS KIALAKÍTÁSÁBAN BETÜLT. CÉLUNK, HOGY AZ ANYA-GOKKAL FORMÁKKAL ÉS SZINEKKEL KIFEJEZETTEN "SZÍNHÁZI" ATMOSZFÉRÁT TEREMTSÜNK. OLYAN "E-LŐKÉSZÍTŐ" EFEKTUSOKRÓL VAN IST SZÓ, AMELYEK A KULTURÁLIS RENDEZVÉNYEKRE, SZÍNHÁZAKBA LÁ-TOGATÓ EMBEREKNÉL FELTÉTIEEN IGÉNY. EZT CÉLOZ-ZÁK A "ZÁRTABB" DE ÖSSZEFÜGGŐ TÉRALAKÍTÁSOK, A FEHÉR ALAPSZÍNŰ TEREBŐL "KIMETSZETT" KI-SEBB -HANGJITOTT VONALU SÖTÉT PLÜSS BORITÁSÚ INTIMEBB TEREKREK, KRISTÁLYOS LÁMPARESTEK, TÜKRÖK, ARANYSZÍNŰ OSZTÓBORDÁK STB. EZT A BIZONYOS ZÁRTSÁGOT BIZTOSÍTJÁK AZ ÖBLÜKKEL BE-



PELÉ FORDULÓ ELŐREGYÁRTOTT ALAKU PÁLPAELEK IS, MEYEKNEK A KÜLSŐ HOMLOK-ZATI FELÜLETE -A FÉLKÖRÖS ELEMekkel PLASZTIKUSAN ALAKITOTT MŰANYAGBURKOLAT-SZALAGOS NÉPI MOTIVÁCIÓKRA EMLÉKEZTET. AZ ÉPÜLET ZÁRTABB EGYTÖRLEGŰ "BEFELÉ FORDULÓ" MEGFOGALMAZÁSA SZINTÉN A SZÍNHÁZI KARAKTER JELZÉSE. A ZÁRT BŐMEG-KÉPZÉS FELOLDÁSÁRA TÖREKEDTÜNK A HOMLOKZATI SIKOK MÉLTÓSÁGI TAGOLÁSÁVAL, A KIEMELT HOMLOKZATI FELÜLETEK PLASZTIKUS, FORMATERVE-MŰANYAGBURKOLATÁVAL, A PANELOKKAL FÜGGŐLEGESBEN SZAB- FELÉ

FELÉ FORDULÓ ELŐREGYÁRTOTT ALAKU PÁLPAELEK IS, MEYEKNEK A KÜLSŐ HOMLOK-ZATI FELÜLETE -A FÉLKÖRÖS ELEMekkel PLASZTIKUSAN ALAKITOTT MŰANYAGBURKOLAT-SZALAGOS NÉPI MOTIVÁCIÓKRA EMLÉKEZTET. AZ ÉPÜLET ZÁRTABB EGYTÖRLEGŰ "BEFELÉ FORDULÓ" MEGFOGALMAZÁSA SZINTÉN A SZÍNHÁZI KARAKTER JELZÉSE. A ZÁRT BŐMEG-KÉPZÉS FELOLDÁSÁRA TÖREKEDTÜNK A HOMLOKZATI SIKOK MÉLTÓSÁGI TAGOLÁSÁVAL, A KIEMELT HOMLOKZATI FELÜLETEK PLASZTIKUS, FORMATERVE-MŰANYAGBURKOLATÁVAL, A PANELOKKAL FÜGGŐLEGESBEN SZAB- FELÉ

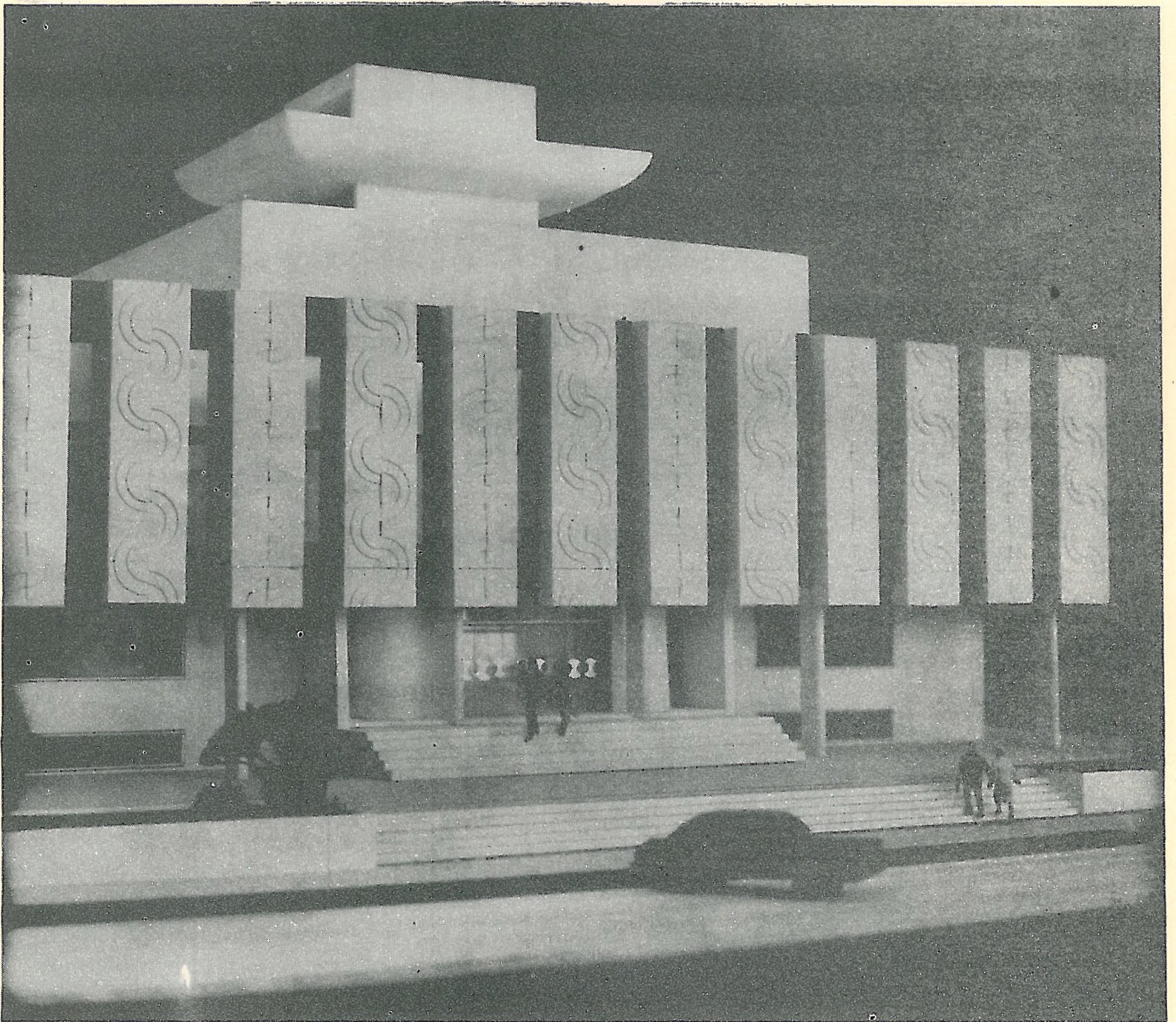
GONDOLATOT, HOGY EZ A TARTÓZKO-DÓ BEFELÉ FORDULÁS AZ ÉPÜLET TUDATOS ESZMEI ALAKÍTÁSÁNAK FONTOS RÉSZLETE. A MIN-DENNAPI ÉLET JELEN-SÉGBI A KULTURA HÁ-ZAIBAN SZUBLIMÁLTAN ÉS TRANZPONÁLTAN KERÜLNEK AZ EMBE-REK ELÉ. EZ A "BEL-SÓ VILÁG" KIZÁRJA VILÁG ESZTEGESSÉ-NEKÉVÉ TIPIKUS, ITT BELÜLRŐL KIFELE VAN SZÓ. A BELSŐ ZÁRÁSA A KÜLSŐ VÁLJA. A TÖMÖR AZ ORNAMENTÁLIS



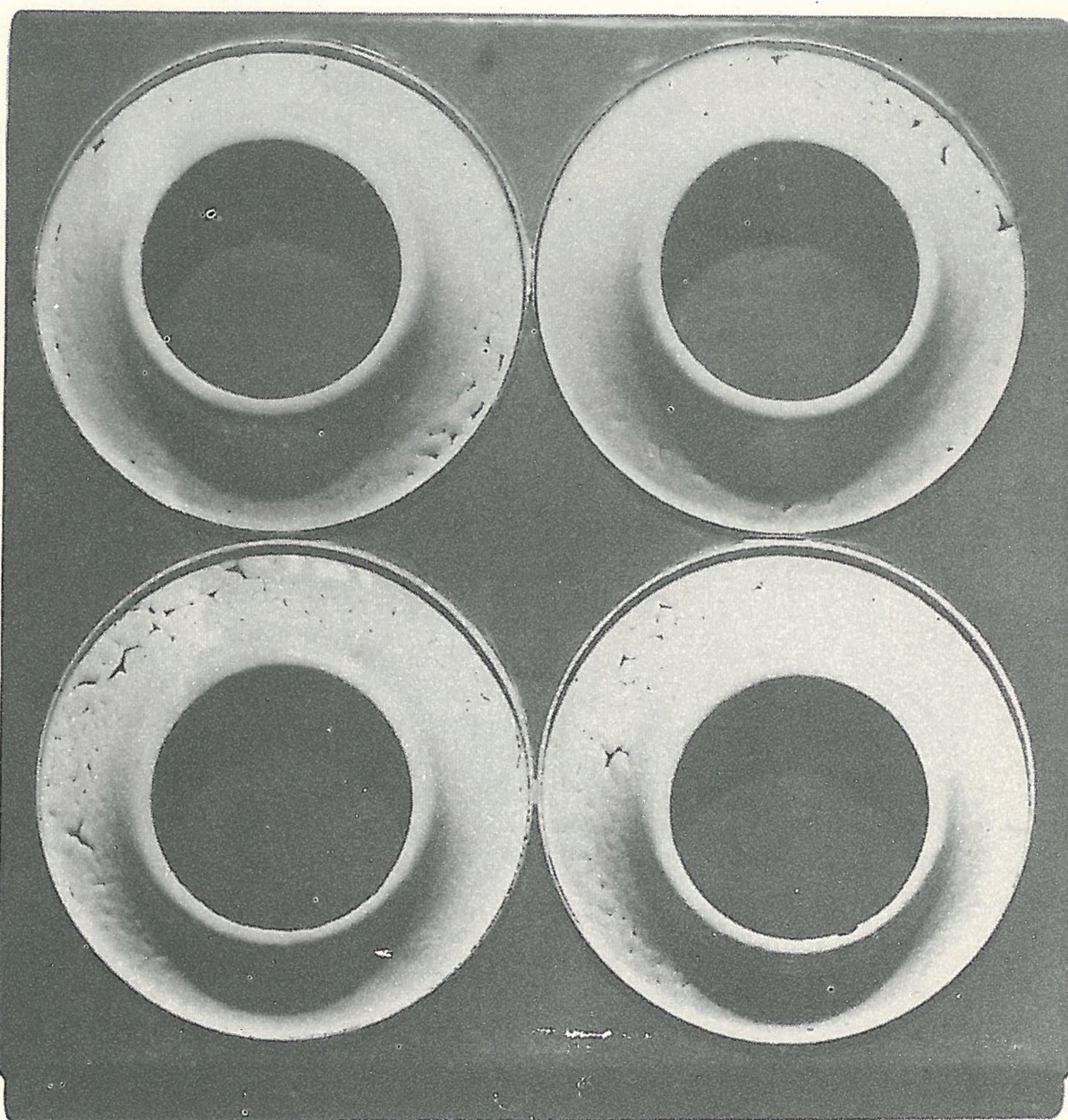
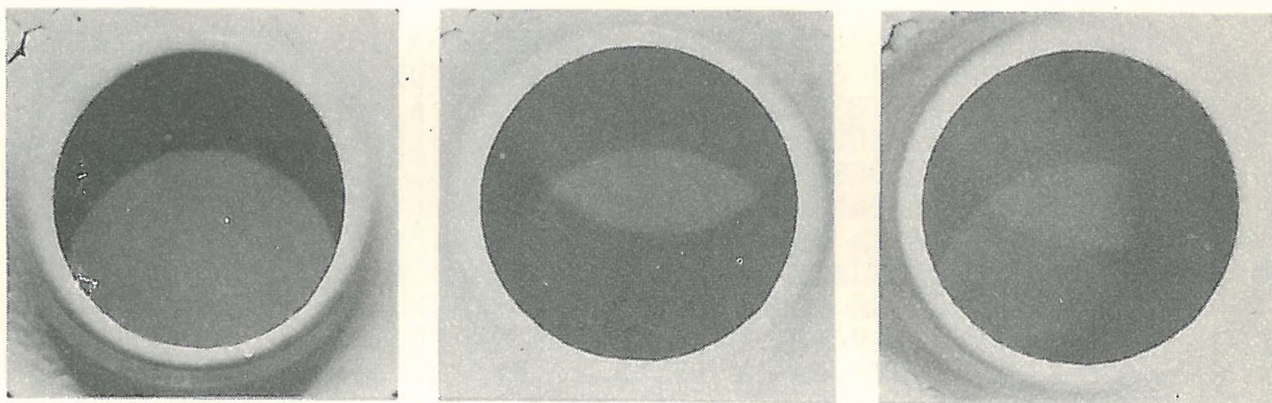
A KÜL-GBIT KI-A LÉNYEGEST. "ÉPITKEZÉSEŐL" TEREK ILYEN KÖRÜL FŐMÖR FELÜLETEKET INVOL-KÜLSŐ PERIG IGÉNYELHETI FELÜLETEKÉPZÉST. EZZEL ELJU-

TOTTUNK ENNÉL AZ ÉPÜLETNÉL IS AZ ÉPÍTÉSZETI-KÉPZŐMŰVÉSZETI KAPCSOLATOKHOZ. A HOMLOKZATI PANELLAL HATÁROLT ÉS MŰANYAGEORITÁSÚ -"KIEMELT"- FELÜLETEK LÉNYEGÉBEN A BELSŐ TEREK, A FUNKCIÓ HOMLOKZATI "VETÜLETEI". IGY JELENIK MEG A HOMLOKZATOKON A SZINPAD, AZ EMELETI ELŐCSARNOK ÉS A KAMARATEREM, KIÁLLÍTÁSI TEREM PADLÓSZINTJE. A KÜLSŐ ÉS BELSŐ TÉRKÉPZÉS ILYEN EVIDENS ÉS DIREKT KAPCSOLATAI HATÁROZZÁK MEG A TÖMEG ÉS HOMLOKZAT JELLEGÉT.

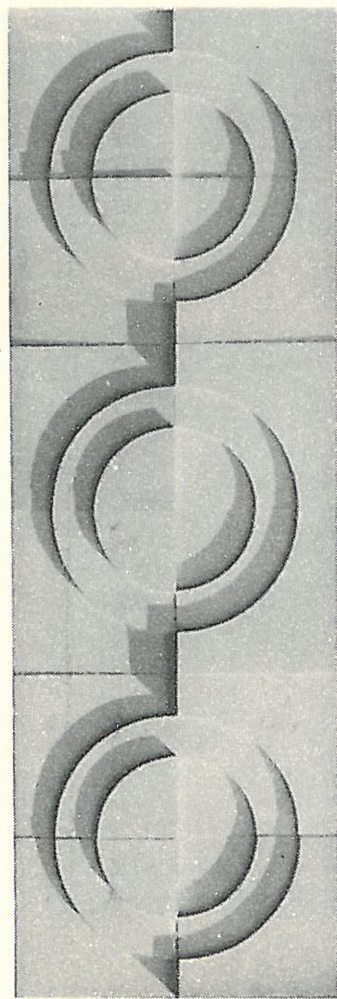
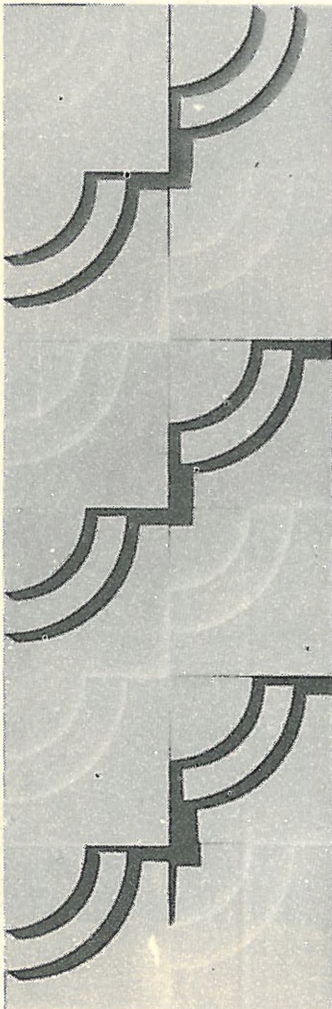
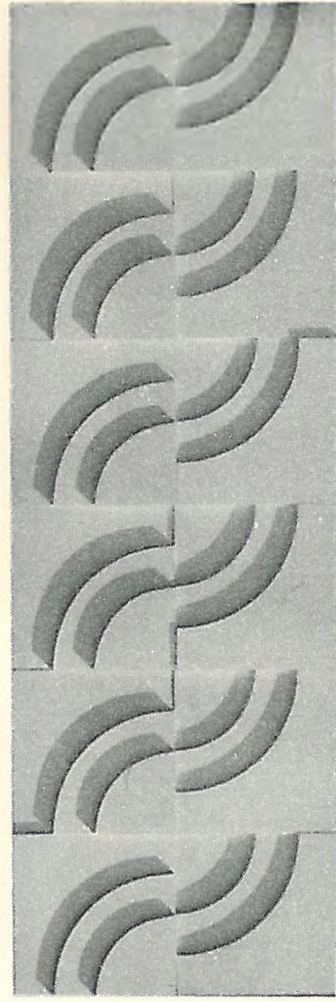
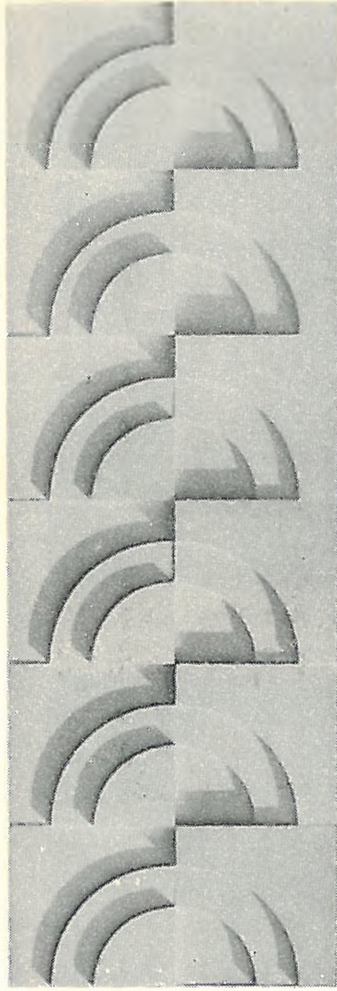
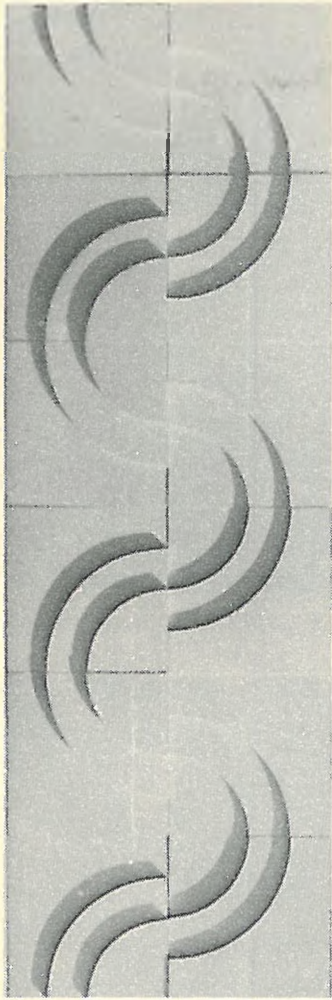
TRUŠIĆI BEOGRAD



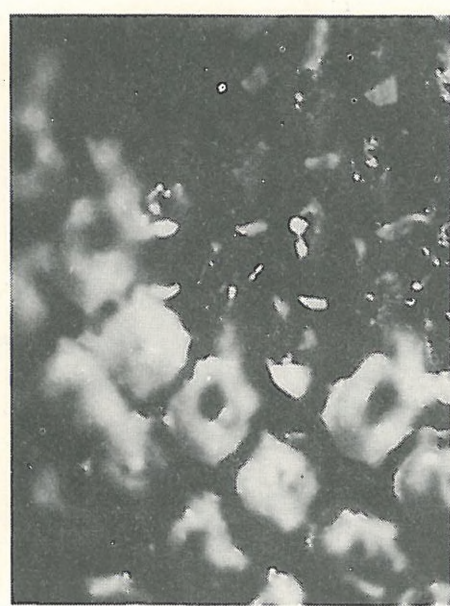
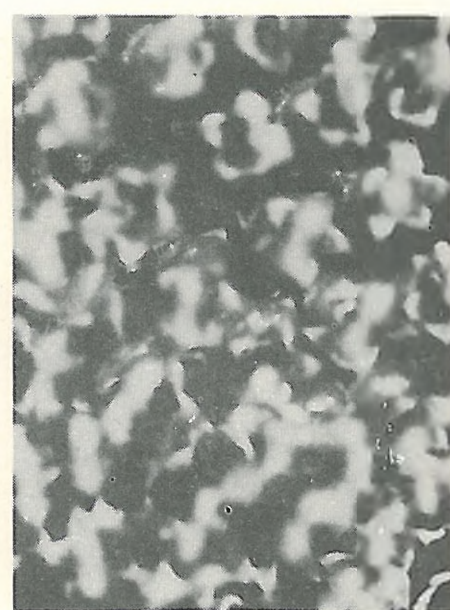
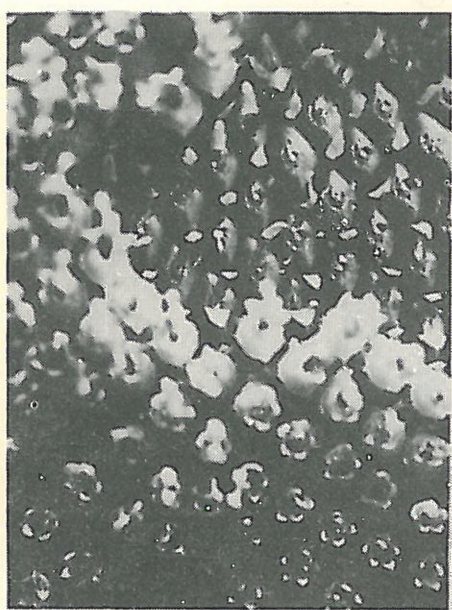
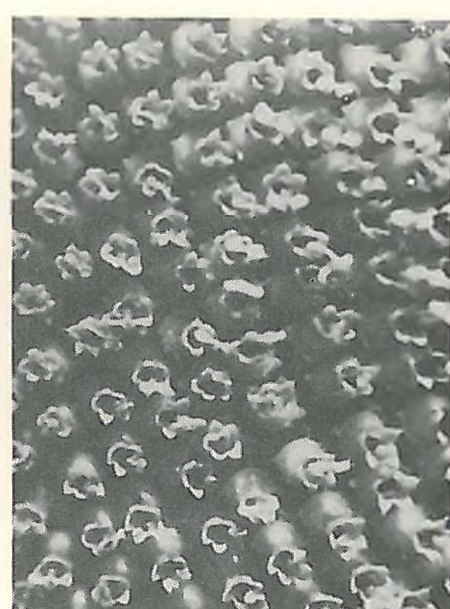
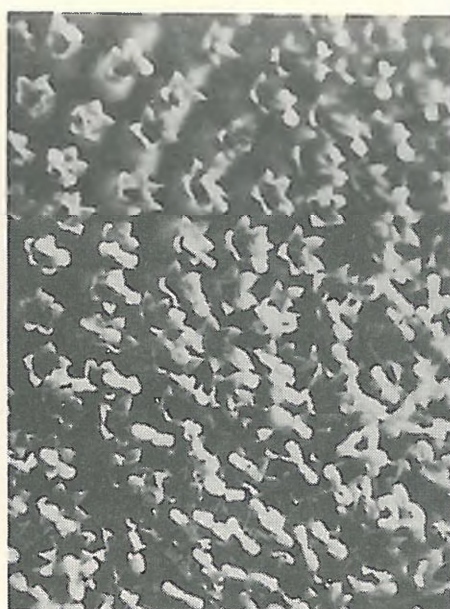
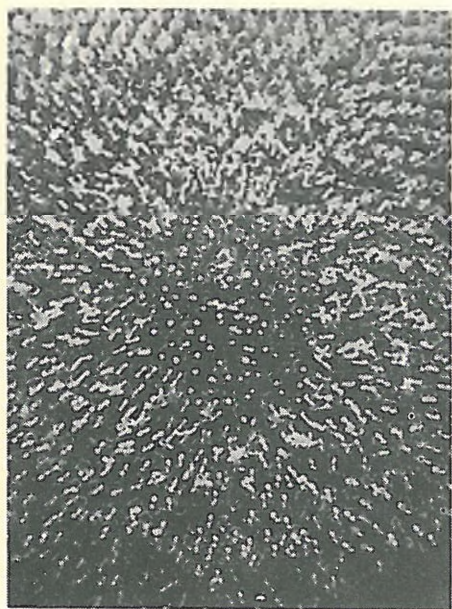
ERDÉLYI ZOLTÁN

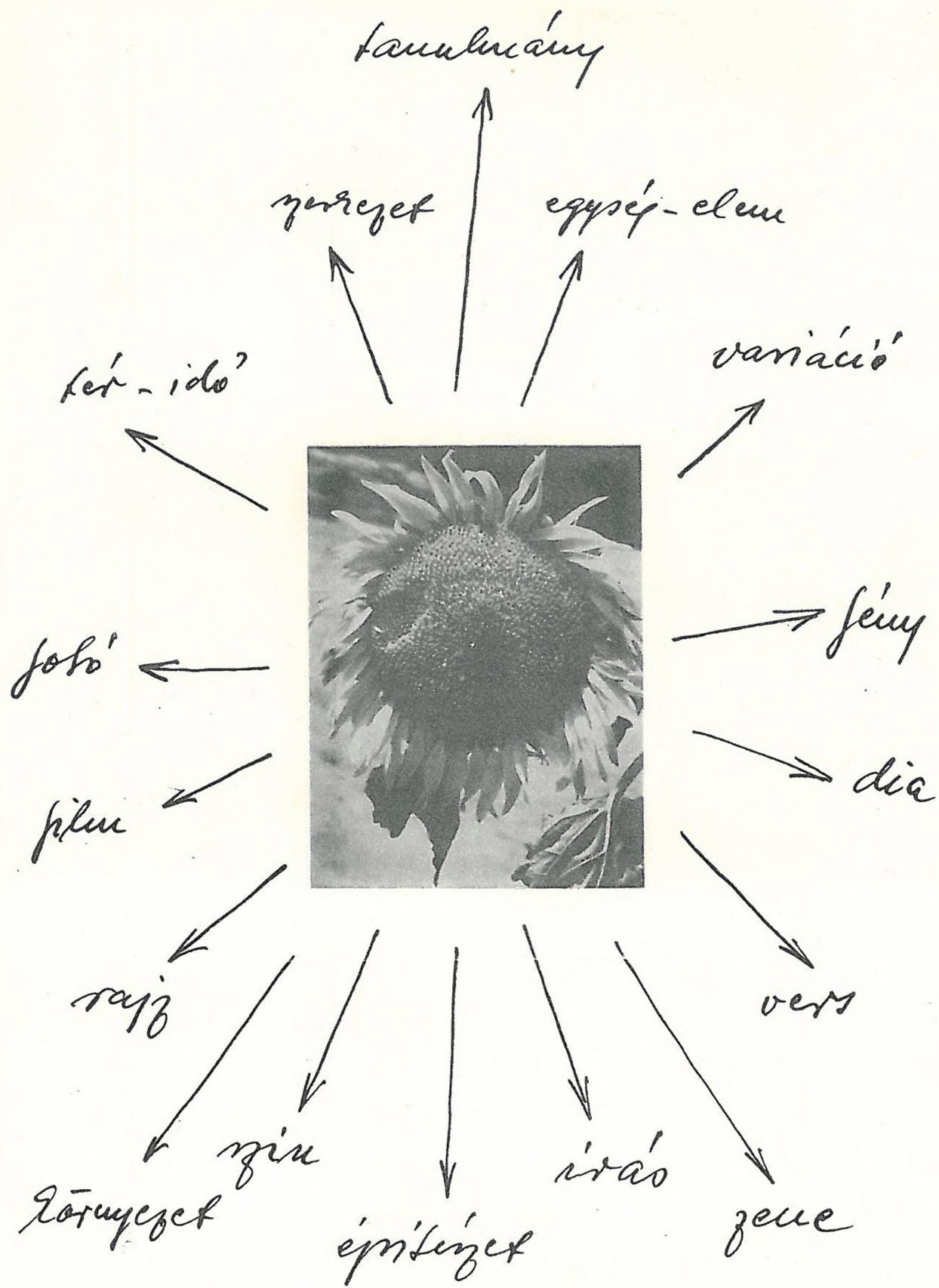


LANTOS FERENC /1929/



LANTOS FERENC /1929/

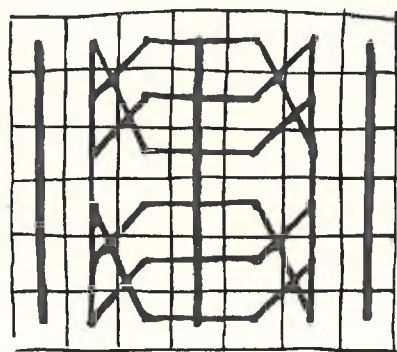
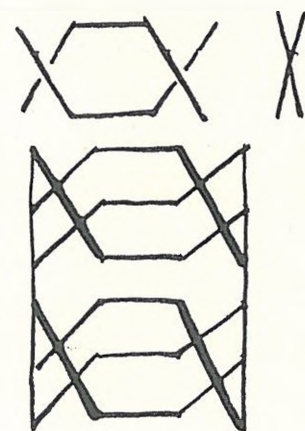
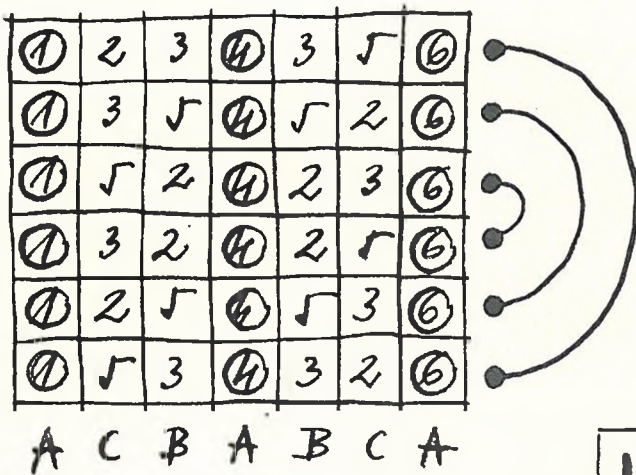
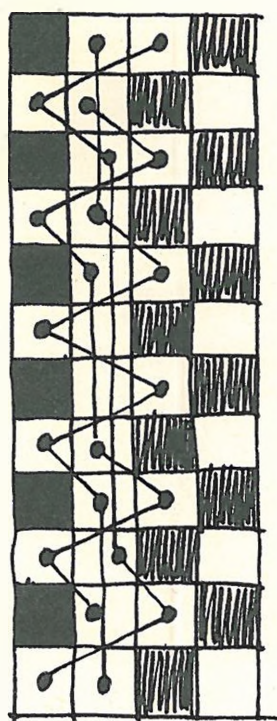




Wéres Láudok

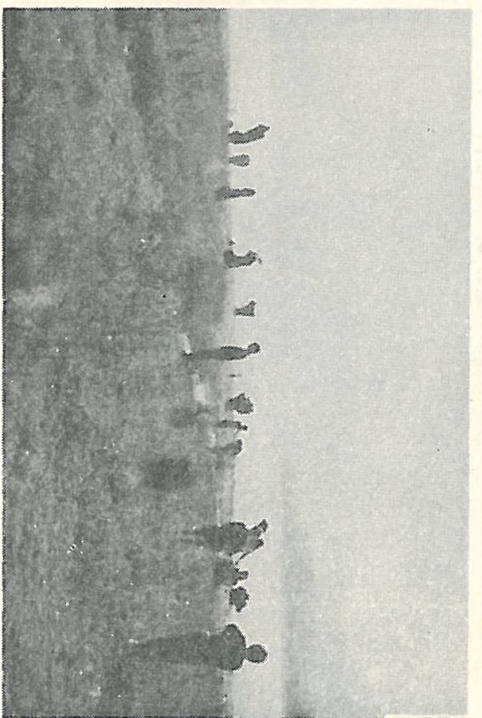
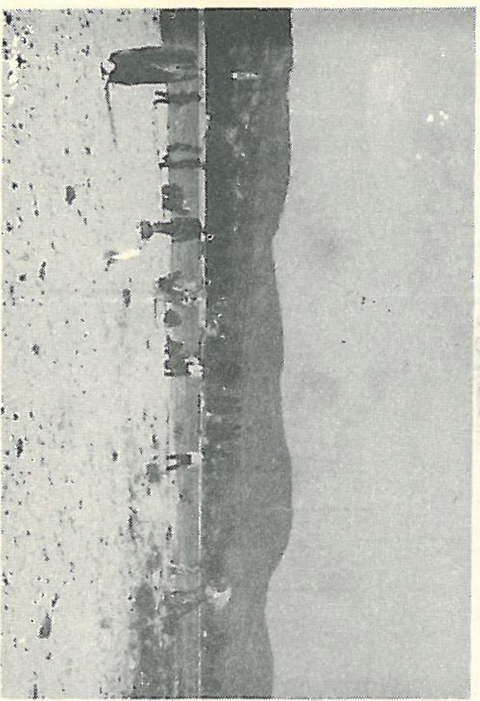
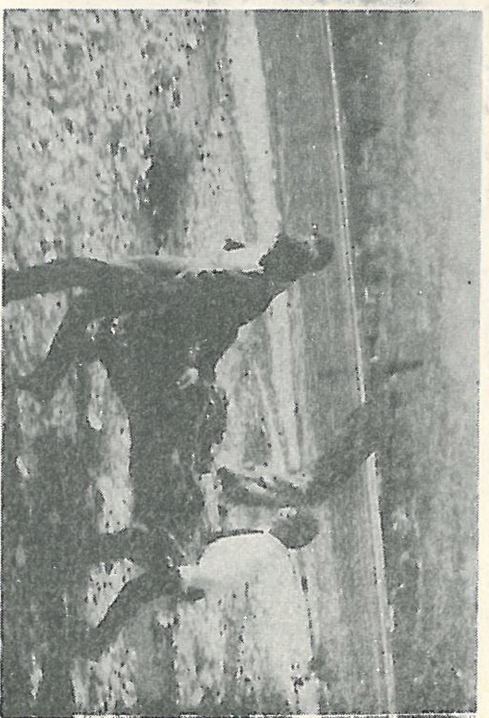
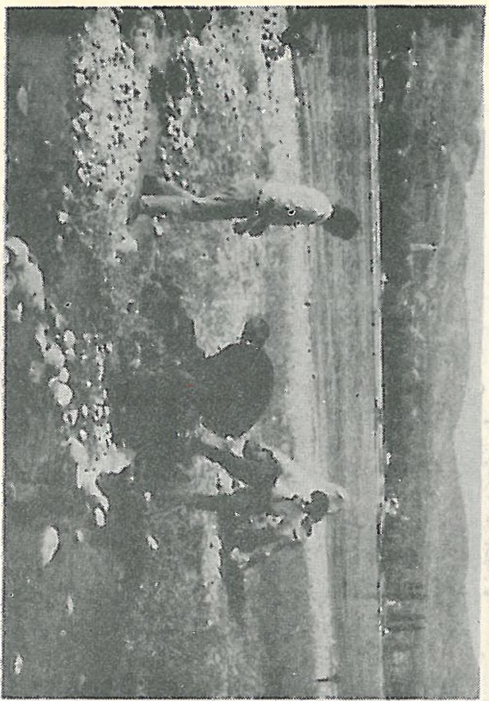
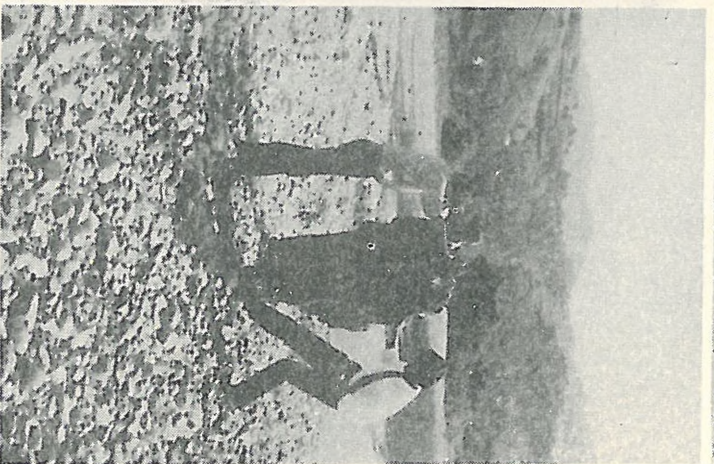
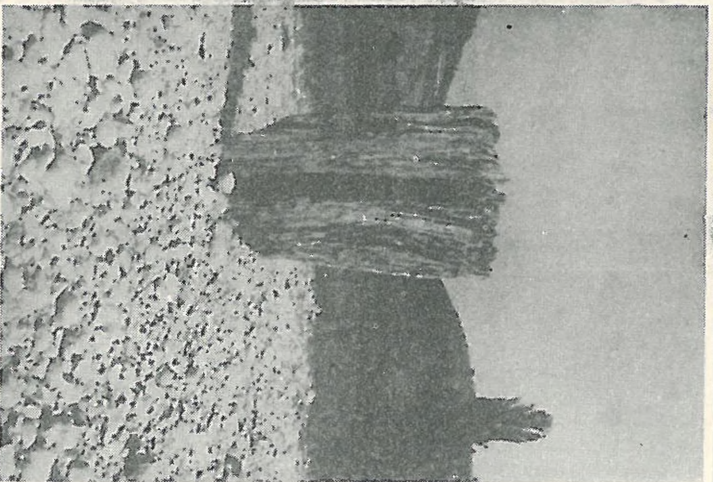
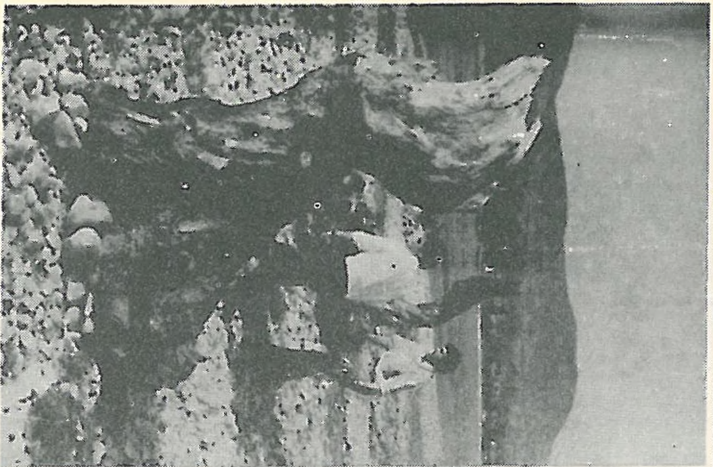
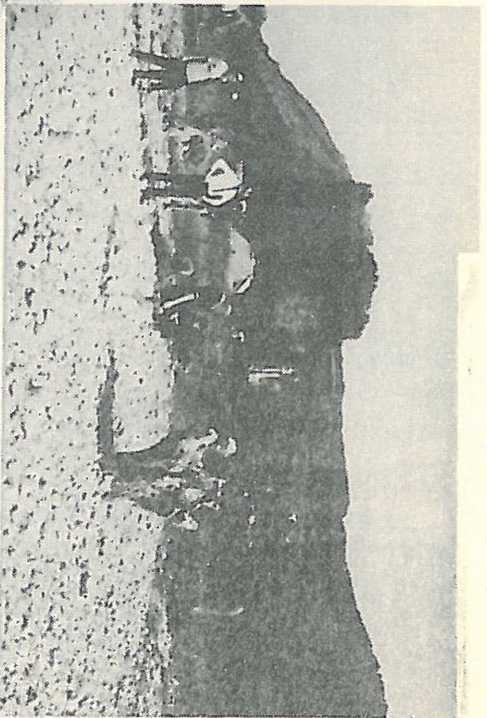
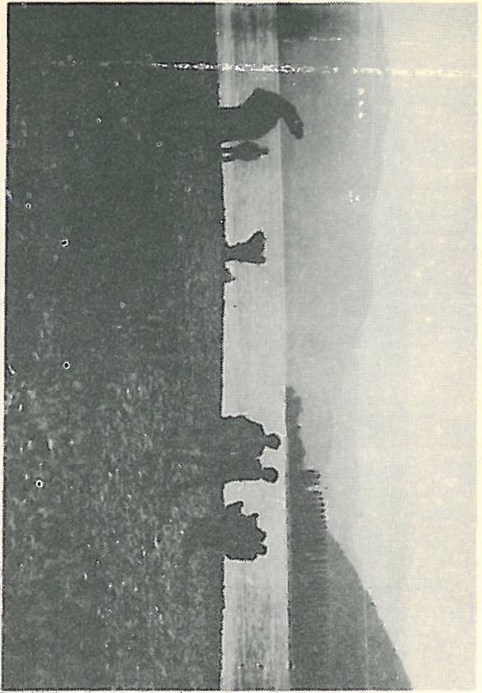
1. Ka koulorban drápaio' lalis
drápaio' láuggá euelredis 4
3
2. Ka drápaio'ben láug lalis
láug koulorra' euelredis 4
3
3. Ka láyban koulor lalis
koulor drápaio've' euelredis 4
3
4. Ka drápaio'ben koulor lalis
koulor láuggá euelredis 4
3
5. Ka koulorban láug lalis
láug drápaio've' euelredis 4
3
6. Ka láyban drápaio' lalis
drápaio' koulorra' euelredis 4
3

Ka koulorban drápaio' lalis drápaio' láuggá euelredis
1 2 3 4 3 5 6



nevert süsöshejs!

KIGYÓS SÁNDOR /1943/



VISEGRÁD 1970

KIGYÓS SÁNDOR /1943/

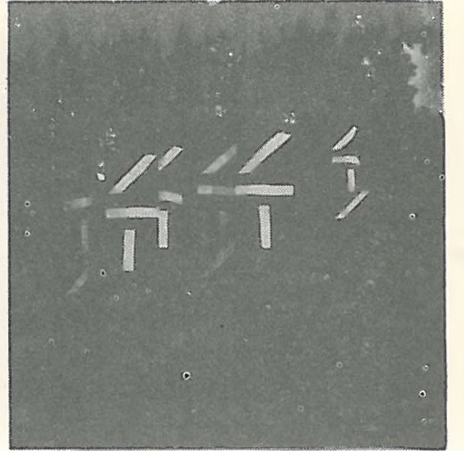
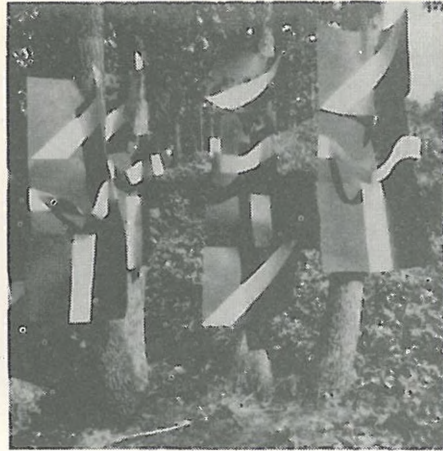
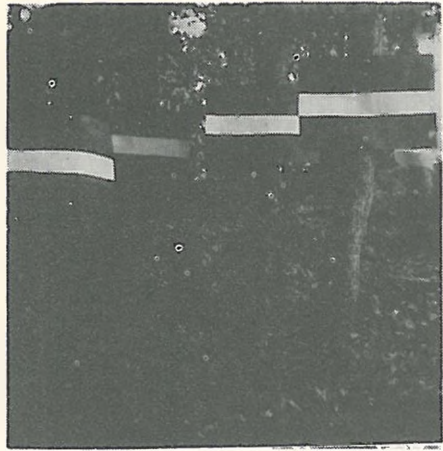


VILLÁNY 1971-72.

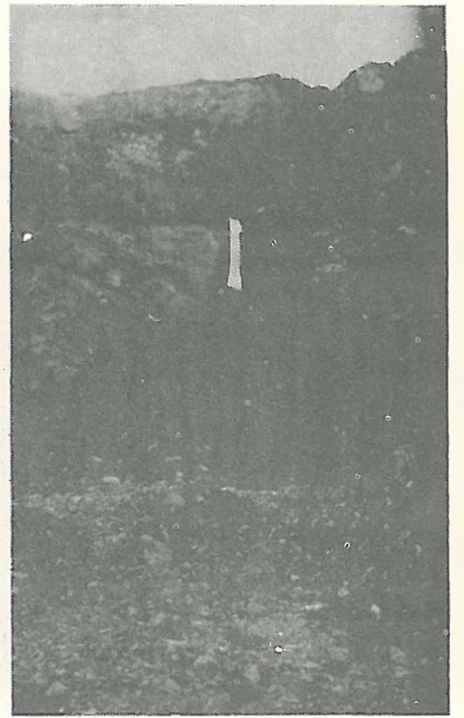




KISMÁNYOKY KÁROLY /1943/, SZIJÁRTÓ KÁLMÁN/1946/



1970. SZEPTEMBER 11-20.



1970. NOVEMBER 15.

IGÉNYÜNK: JELENLÉT

A TÖRTÉNÉS

RÖGZÍTÉSE / VÁZLAT

LEÍRÁS ..

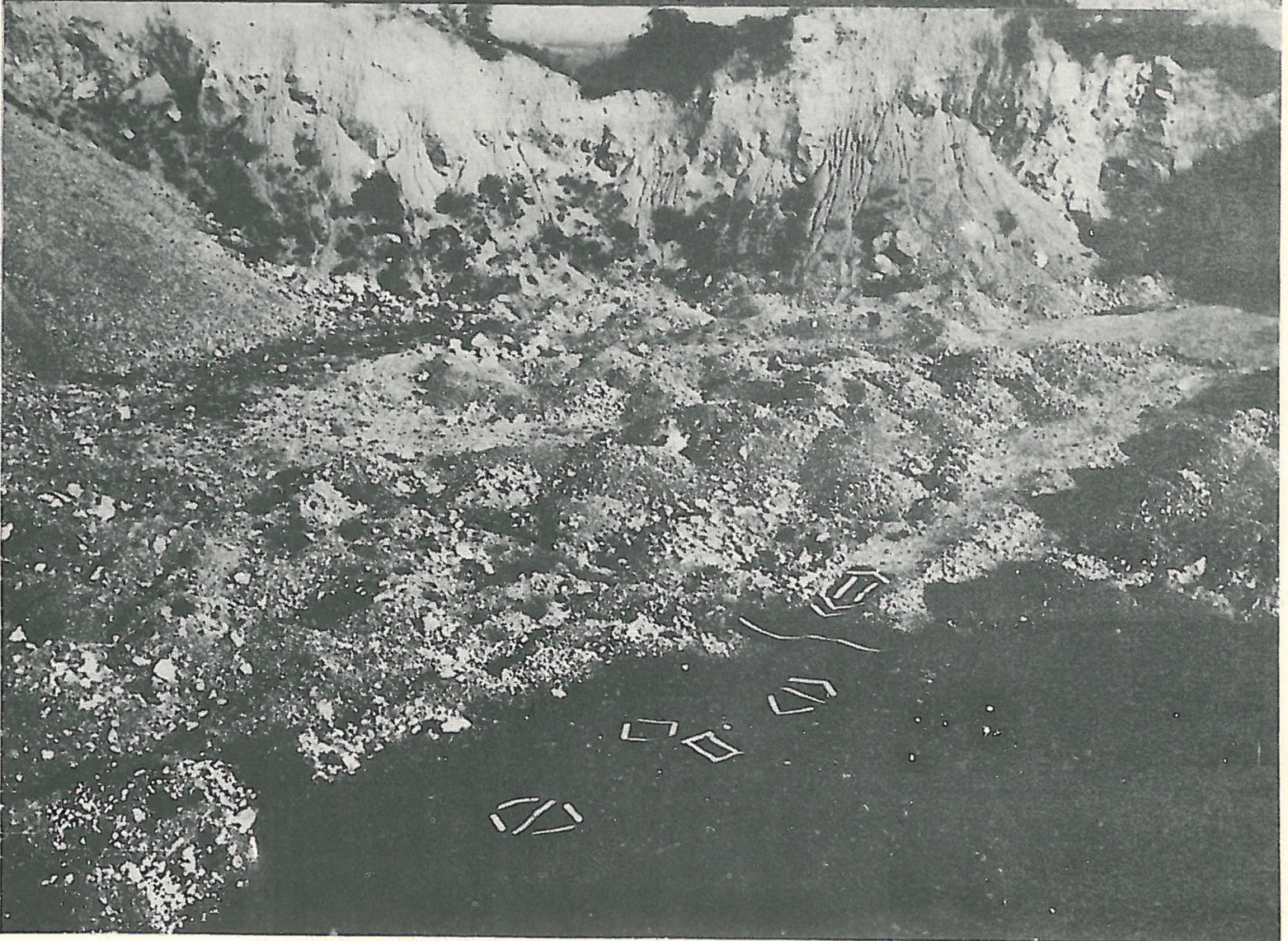
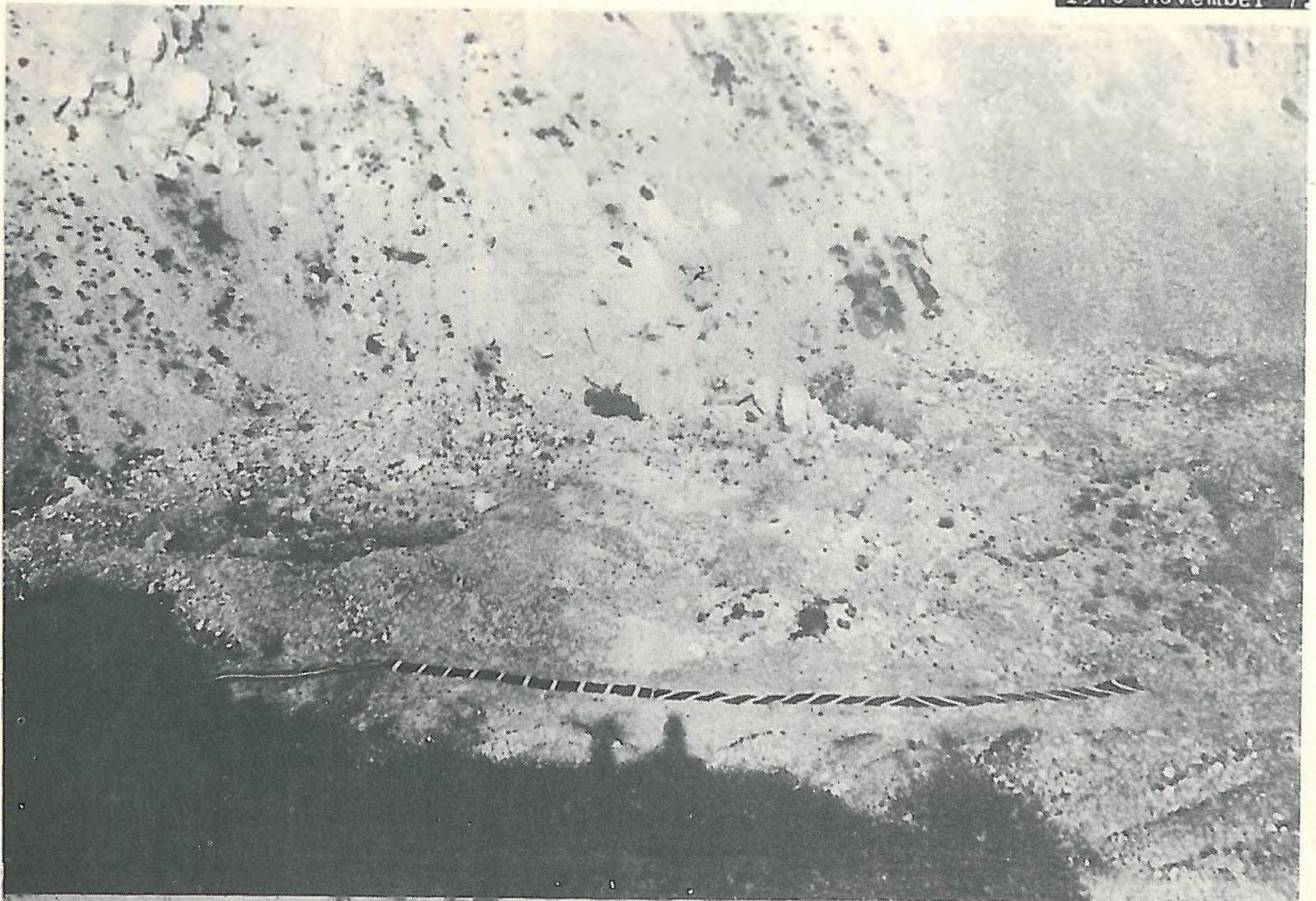
FILM

FOTO STB./

A PILLANATSZERŰSÉG KIEMELÉSÉVEL / KIEMELŐDÉSÉVEL / ANNAK TAGADÁSA IS MEGTÖRTÉNIK. A FOLYAMATBAN VALÓ HELYE- EREDMÉNY ELVÁRÁSA- ÁLTAL.

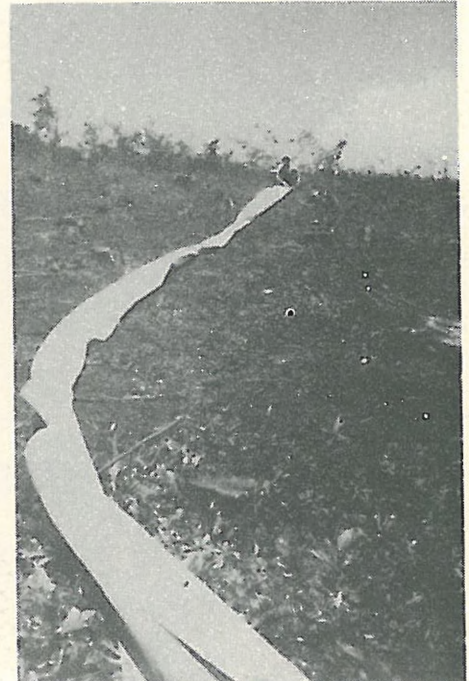
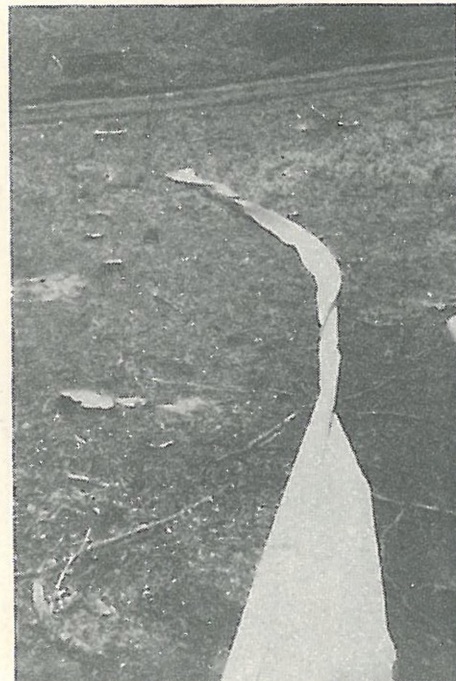
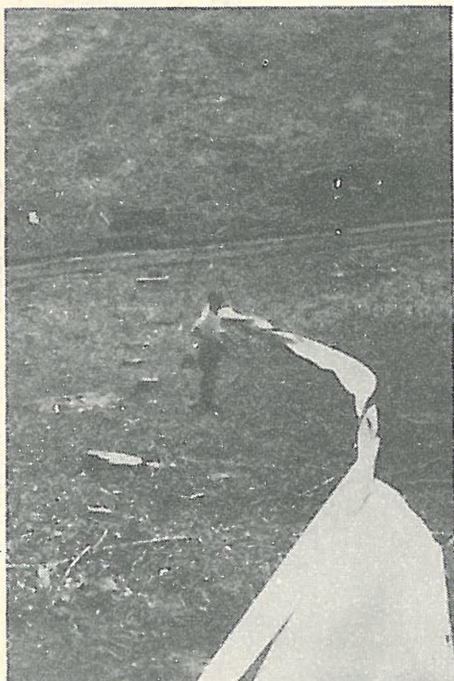
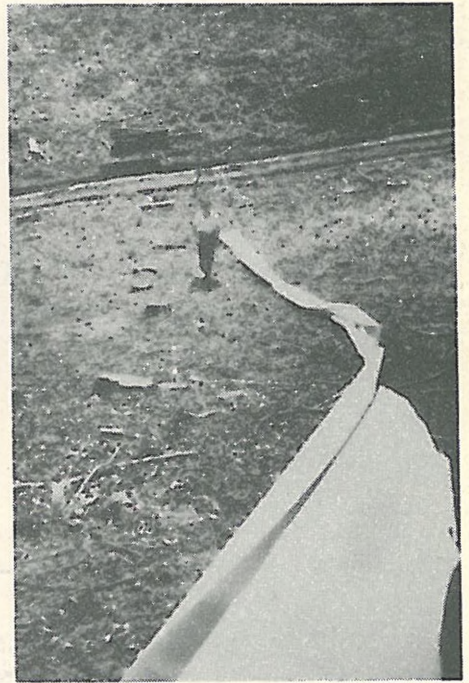
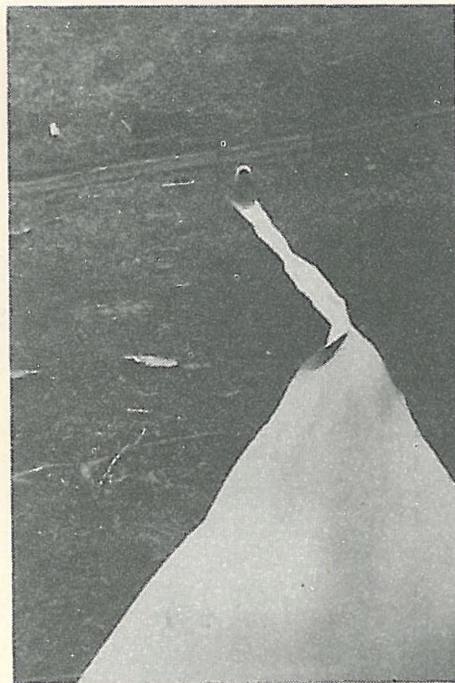
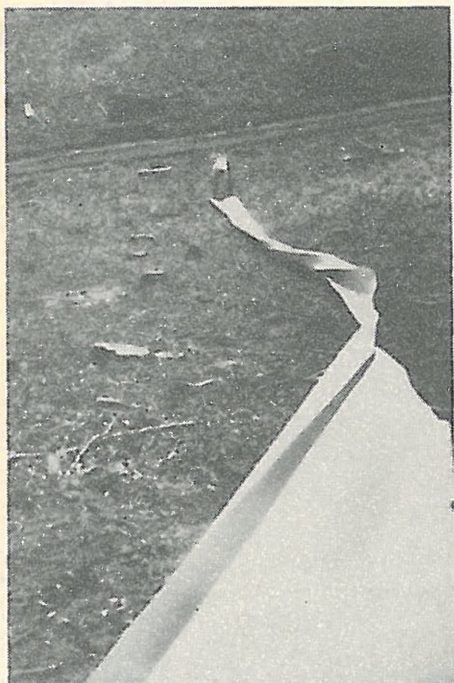
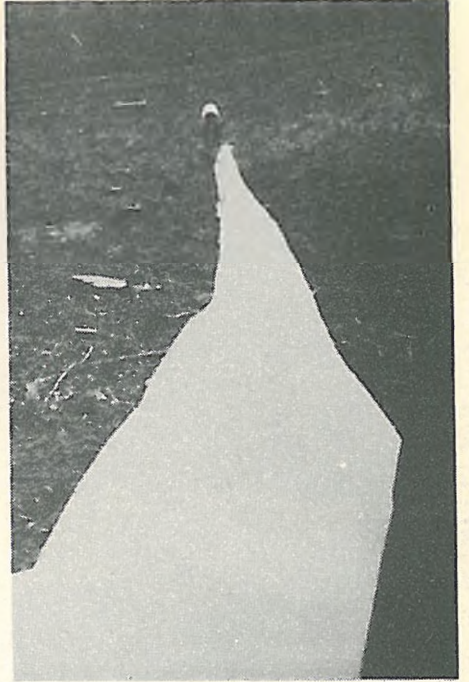
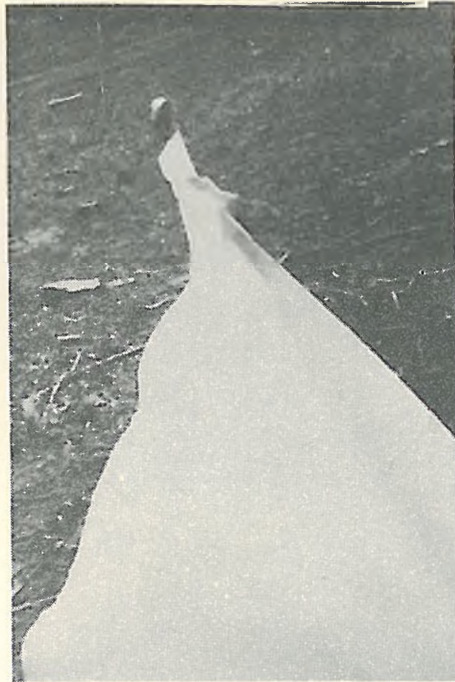
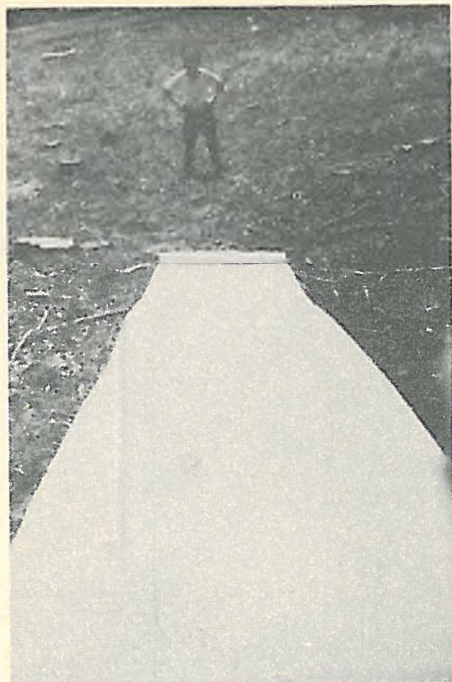
AZ ÁLTALUNK "MEMBRÁNNAK" NEVEZETT KISÉRLETI ESZKÖZÖK SEGÍTSÉGÉVEL VALÓSUL MEG A FOKOZOTT JELENLÉT. RAJTA KERESZTÜL FELNAGYULNAK VAGY ELSIKKADNAK PROBLÉMÁK, LEMÉRI, SZABÁLYOZZA A SZUBJEKTUM ÉS AZ ADOTT KÖRNYEZET KÖZTI KAPCSOLATOT, VISZONYT. KÖZBEIKTATOTTSÁGA MEGHATÁROZZA A FOLYAMAT ALAKULÁSÁT, MELY EGYBEN VÁLASZ IS. A RÖGZÍTETT TÖRTÉNÉSEK VÉGIGKÖVETÉSE MINDENKI SZÁMÁRA ALKALMAT AD ARRÁ, HOGY KAPCSOLÓDJON HOZZÁ, MELY EGYBEN ÁLLÁSFOGLALÁSÁT IS JELENTI.

1970 november 7.

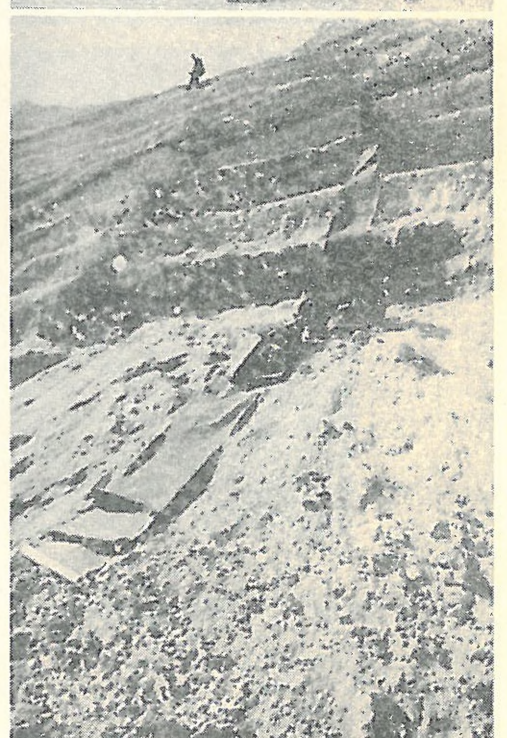
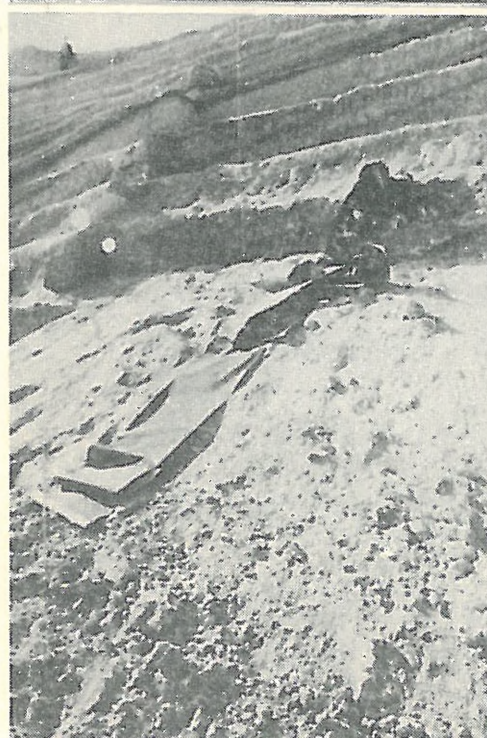
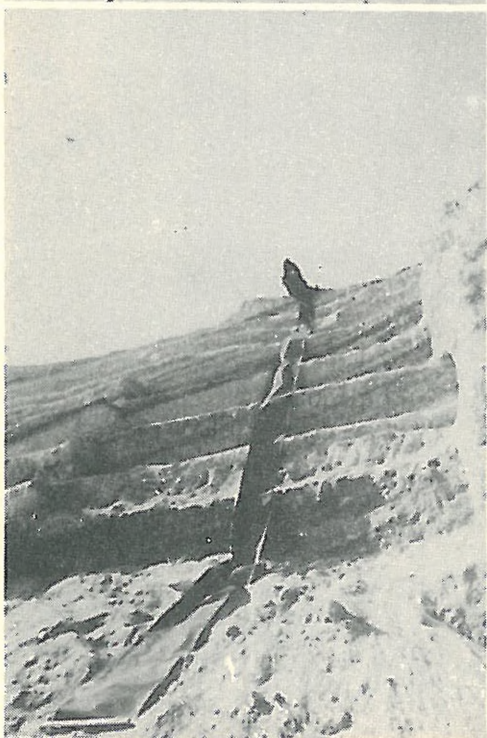
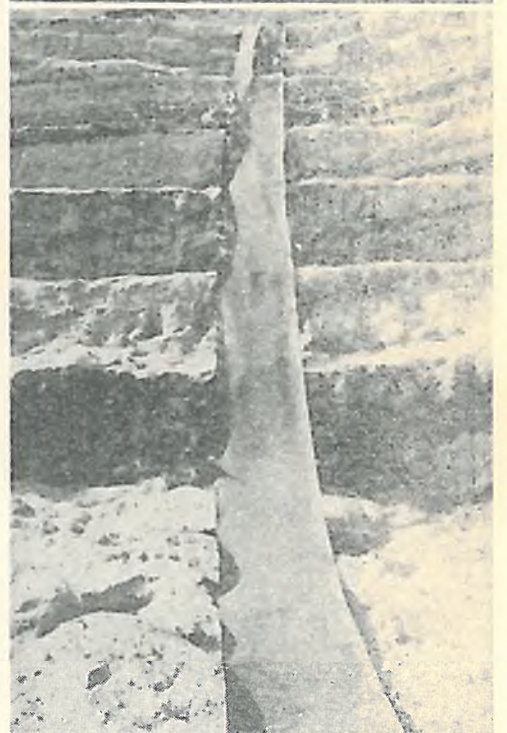


KTSMÁNYOKY KÁROLY/1943/ SZIJÁRTÓ KÁLMÁN /1946/

1971. MÁJUS 26.



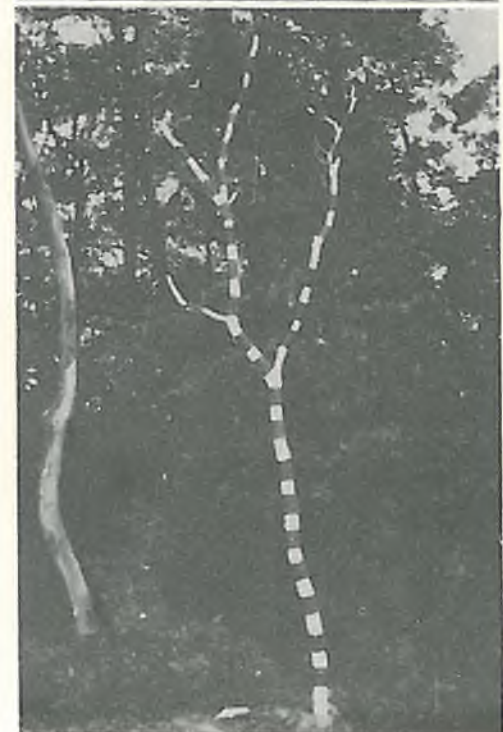
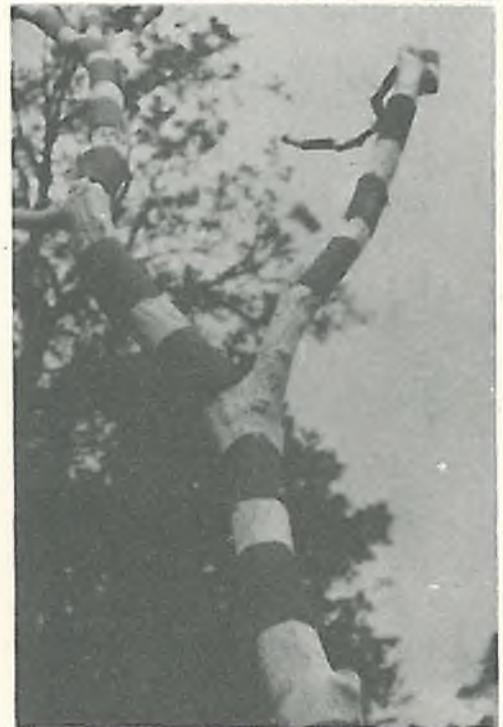
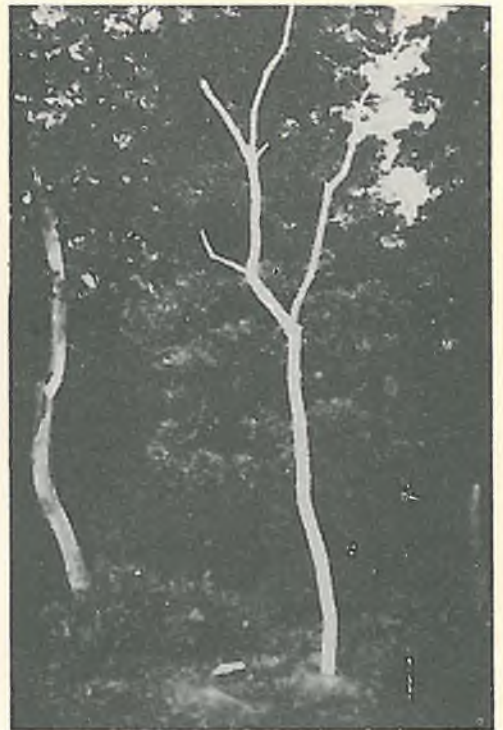
1971. SZEPTEMBER 20. PACSI MÓNLYA / 1971



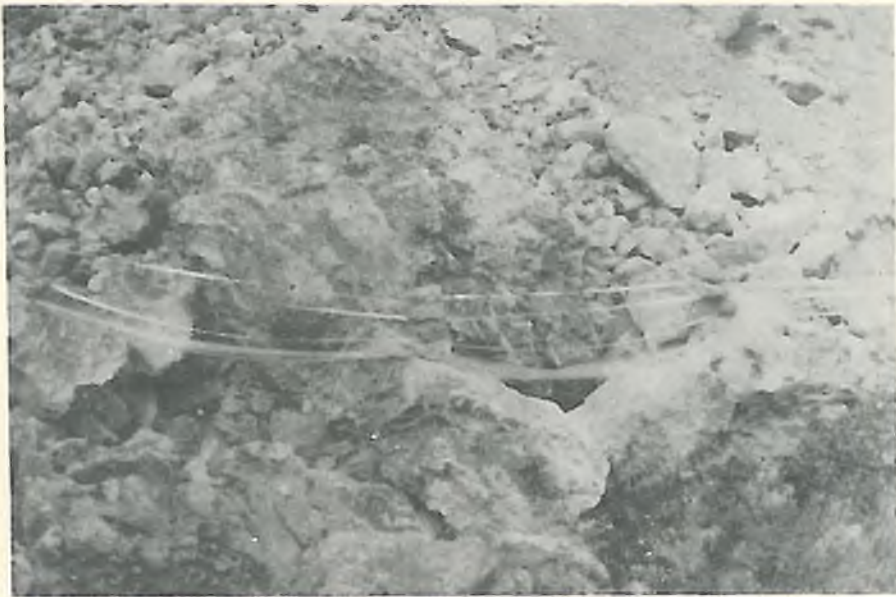


1971. SZEPTEMBER 20. PÉCSI MŰHELY/FILM/

1971. SZEPTEMBER 16. PÉCSI MŰHELY/FILM/



KISMÁNYOKY KÁROLY /1943/ 1972. OKTÓBER 8.

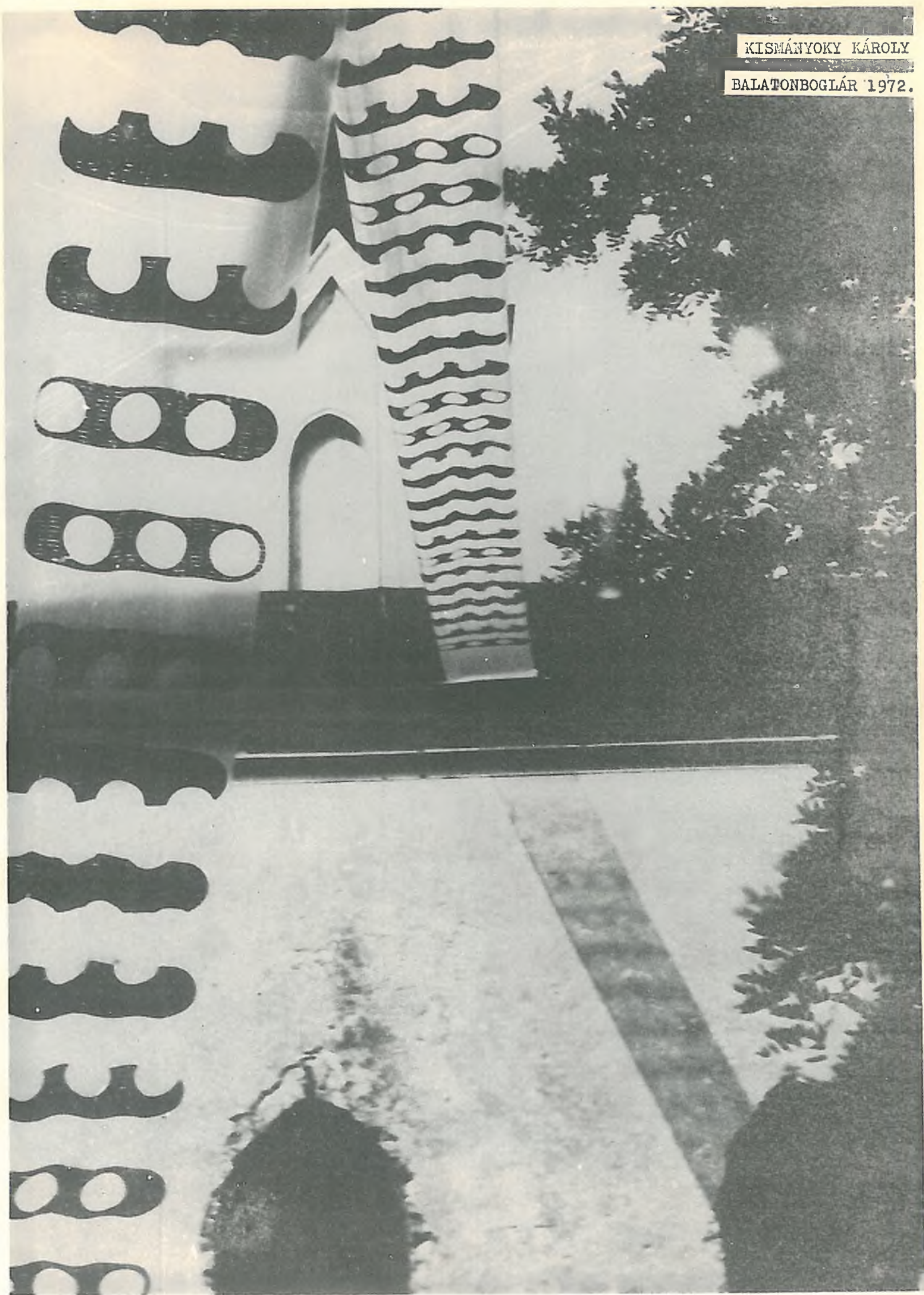


KISMÁNYOKY KÁROLY



KISMÁNYOKY KÁROLY

BALATONBOGLÁR 1972.

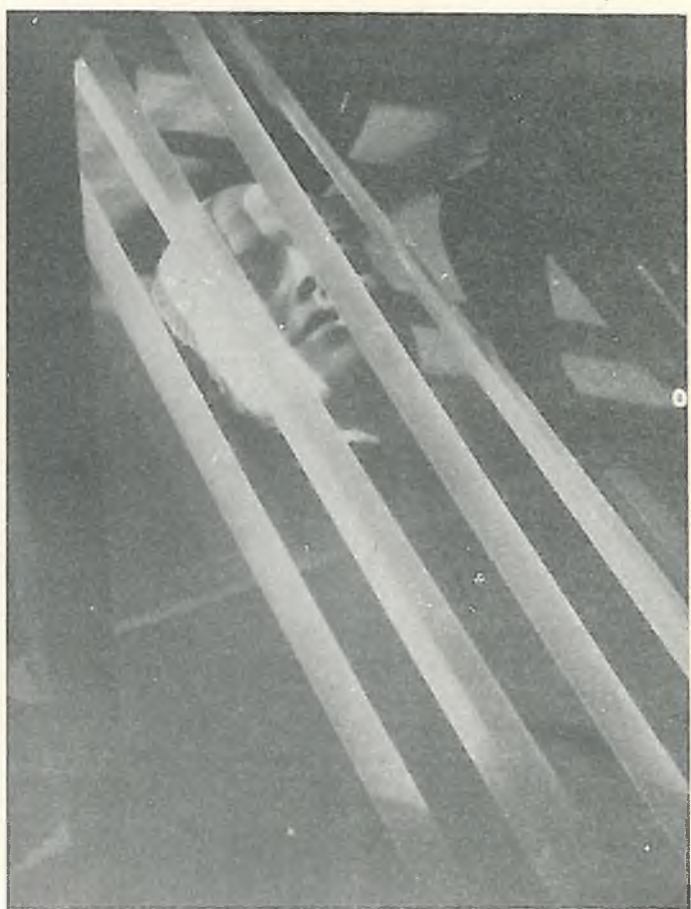
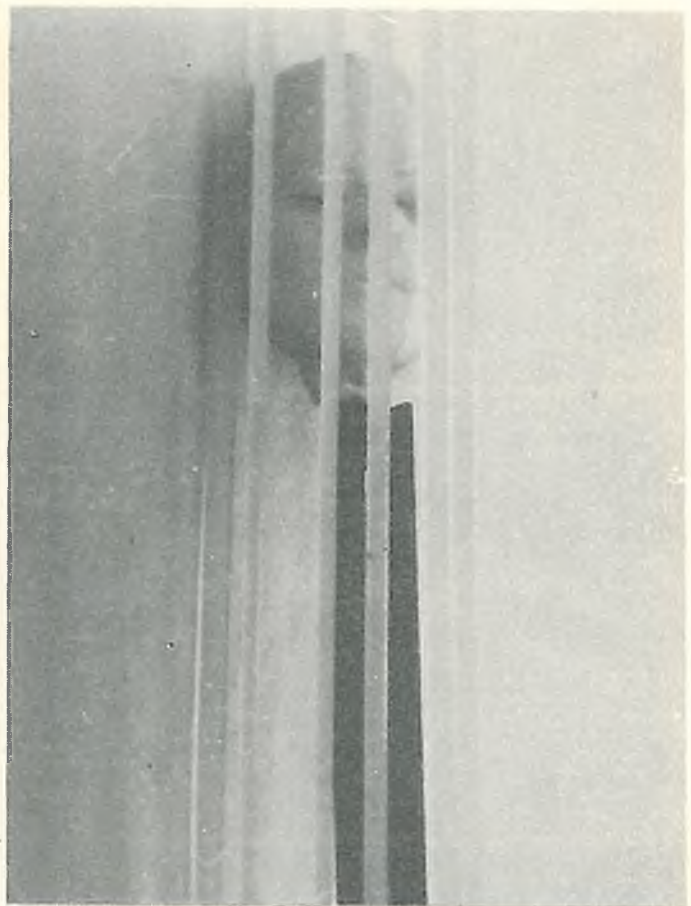
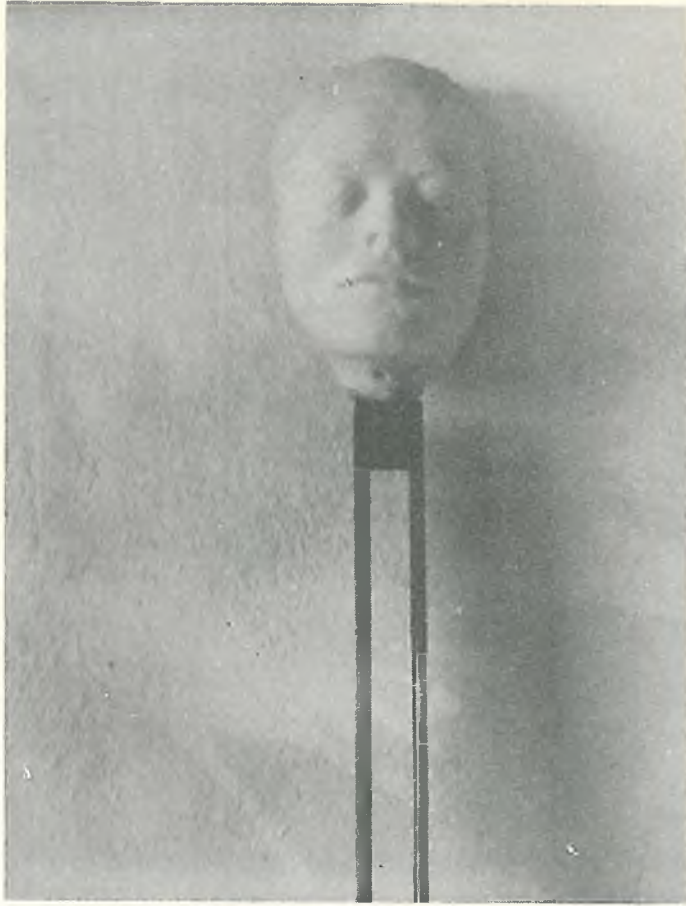


KISMÁNYOKY KÁROLY

ARAD 1972.

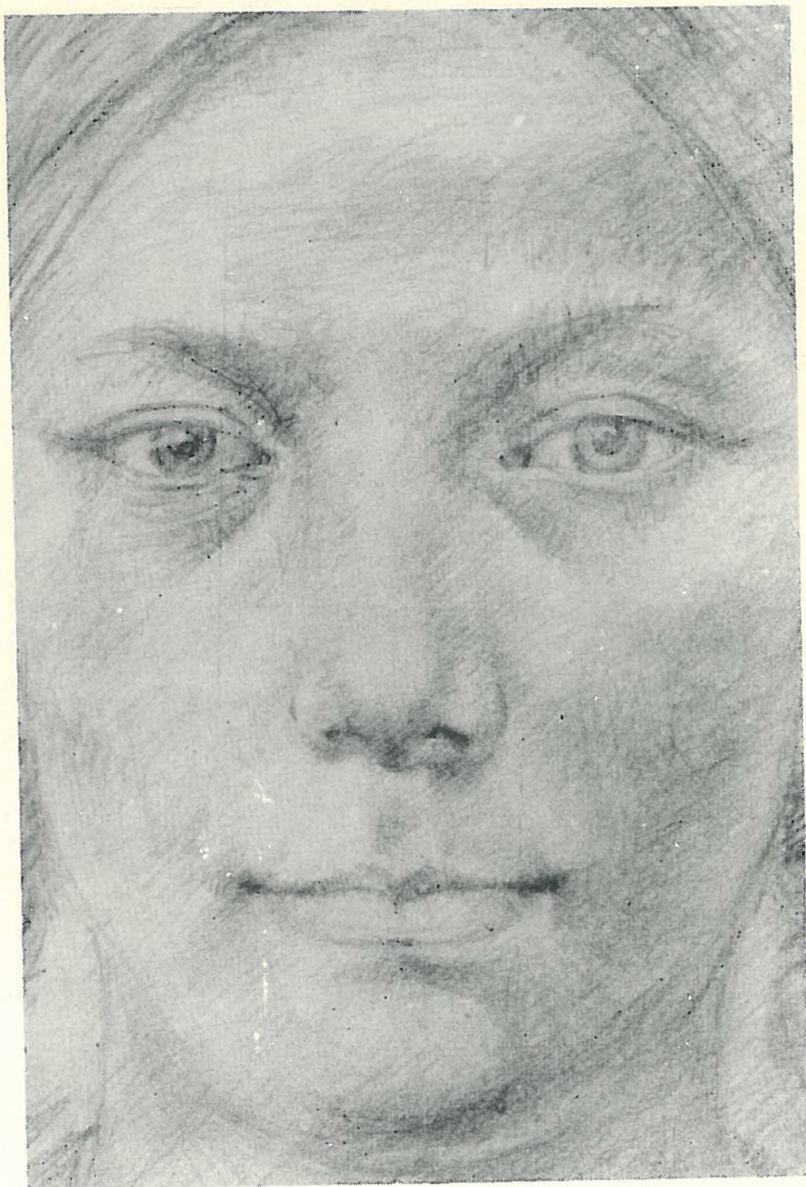


SZIJÁRTÓ KÁLMÁN /1946/

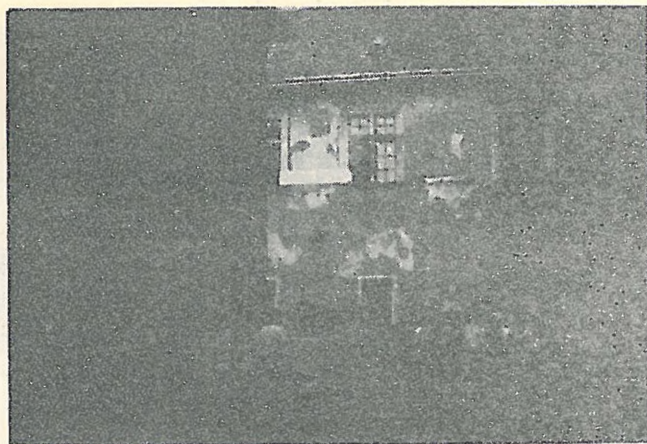
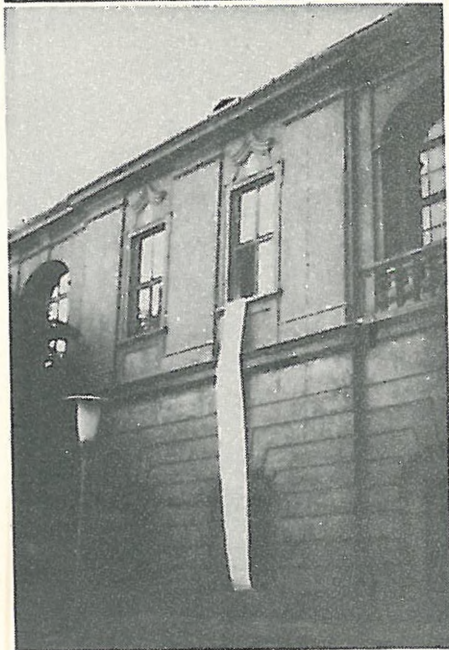
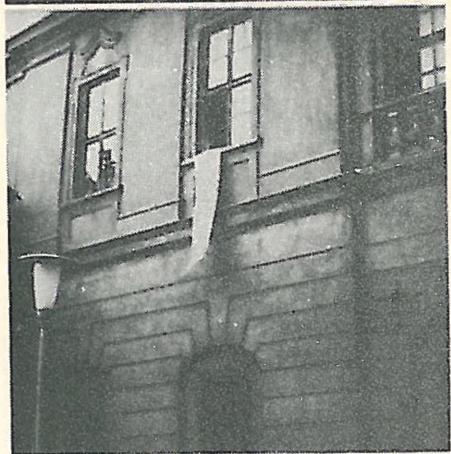
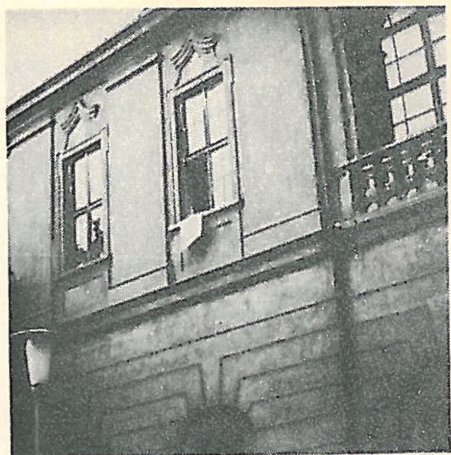


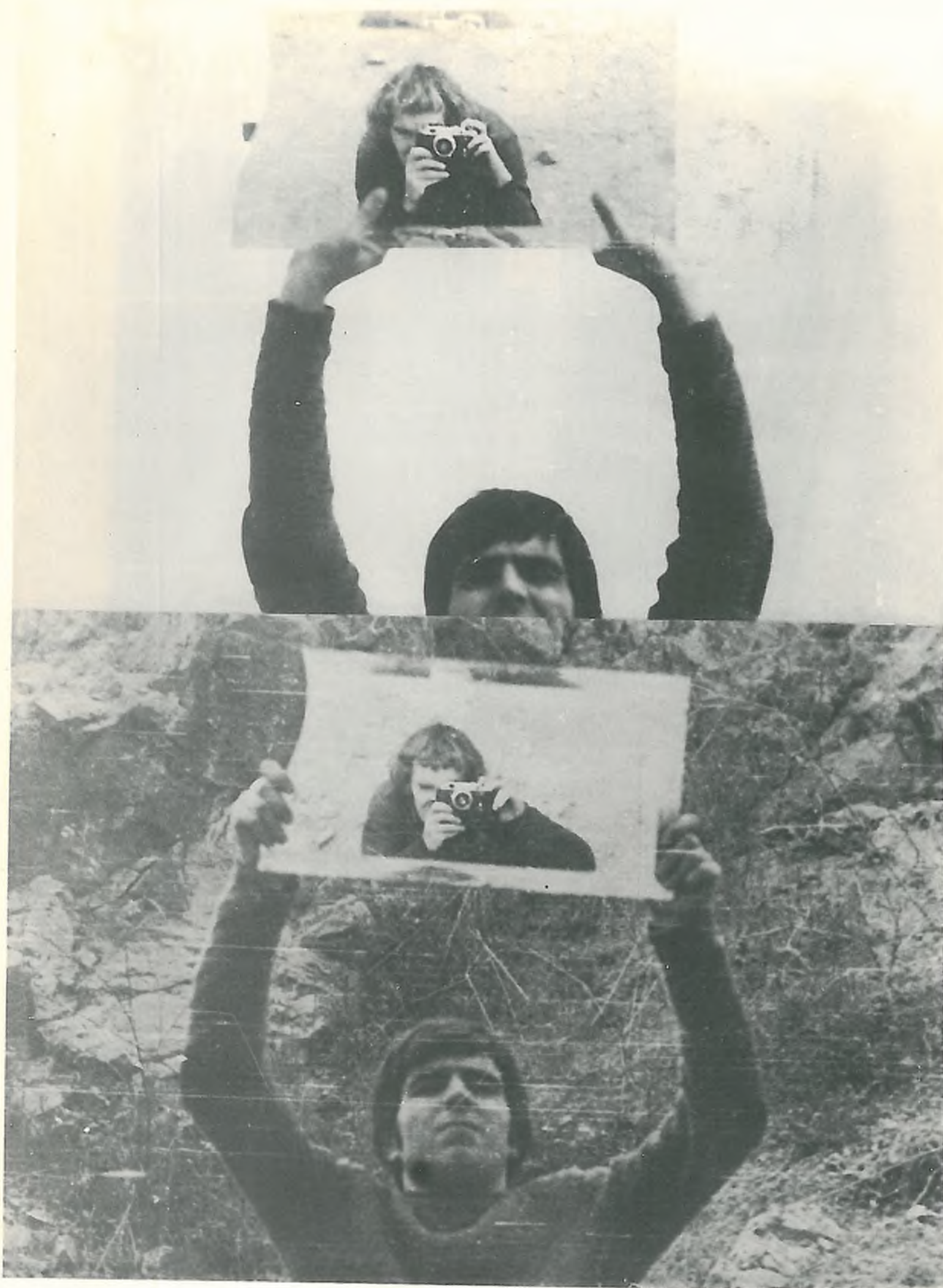
1970.

SZIJÁRTÓ KÁLMÁN



PINCZEHELYI SÁNDOR /1946/, AKNAI TAMÁS /1945/ 1972.

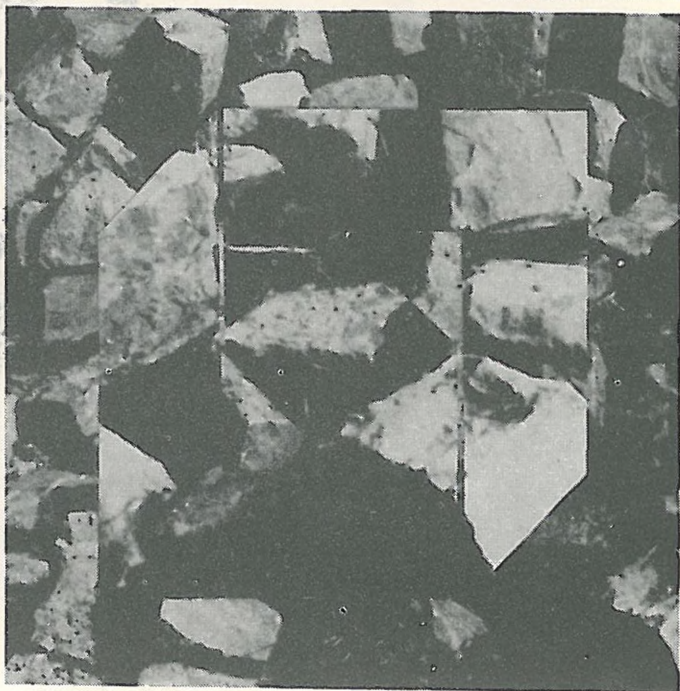
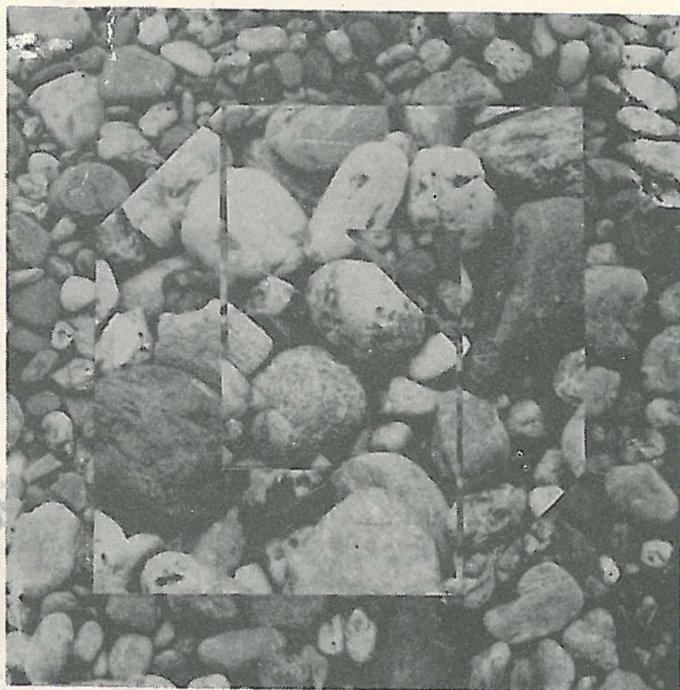
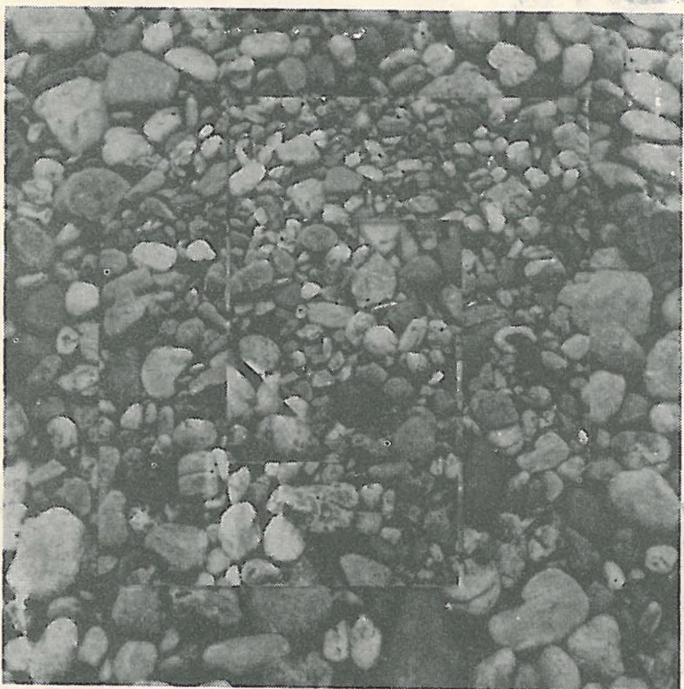
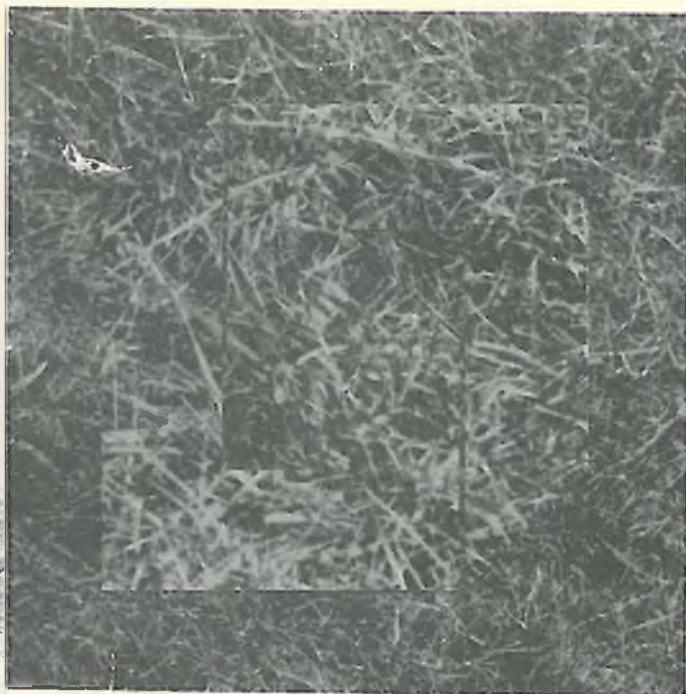
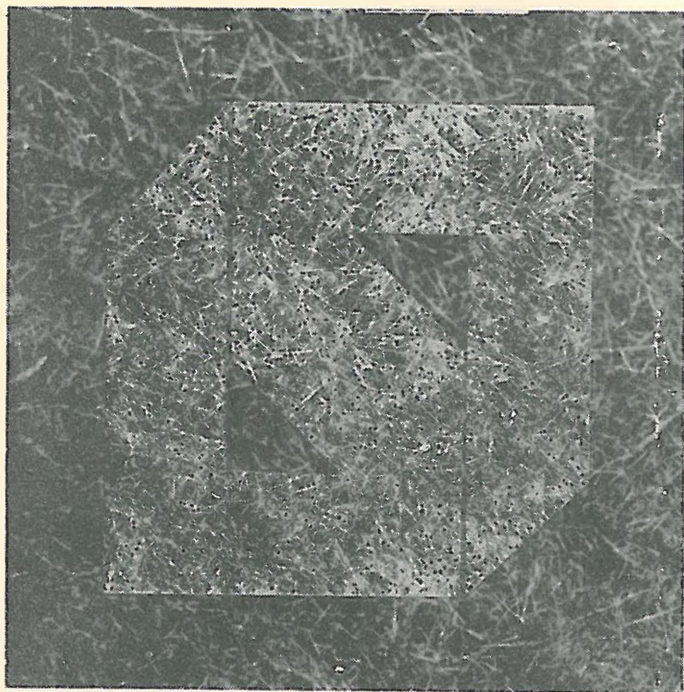


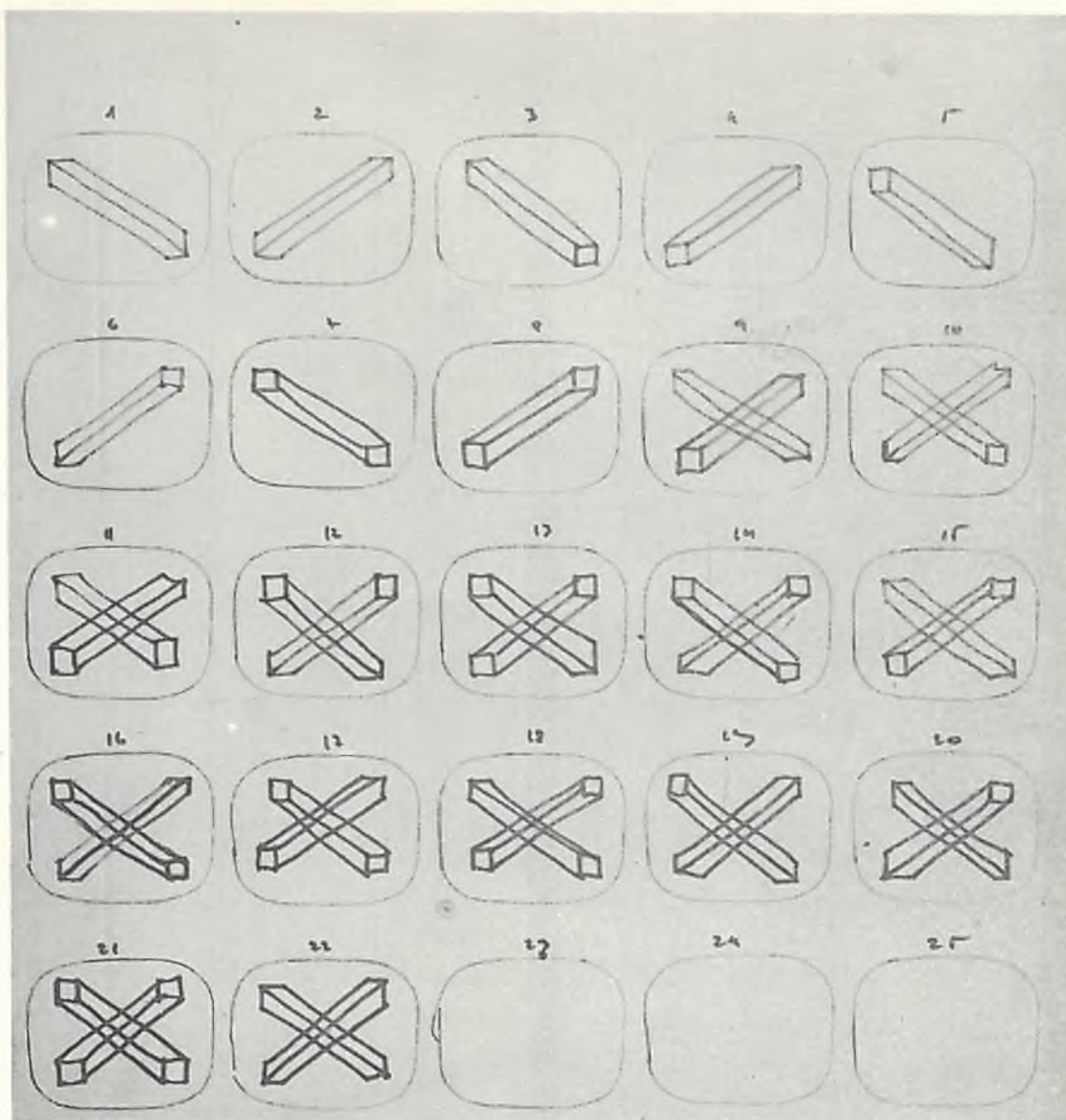


PINCZEHELYI. SÁNDOR 1972. OKTÓBER 8.

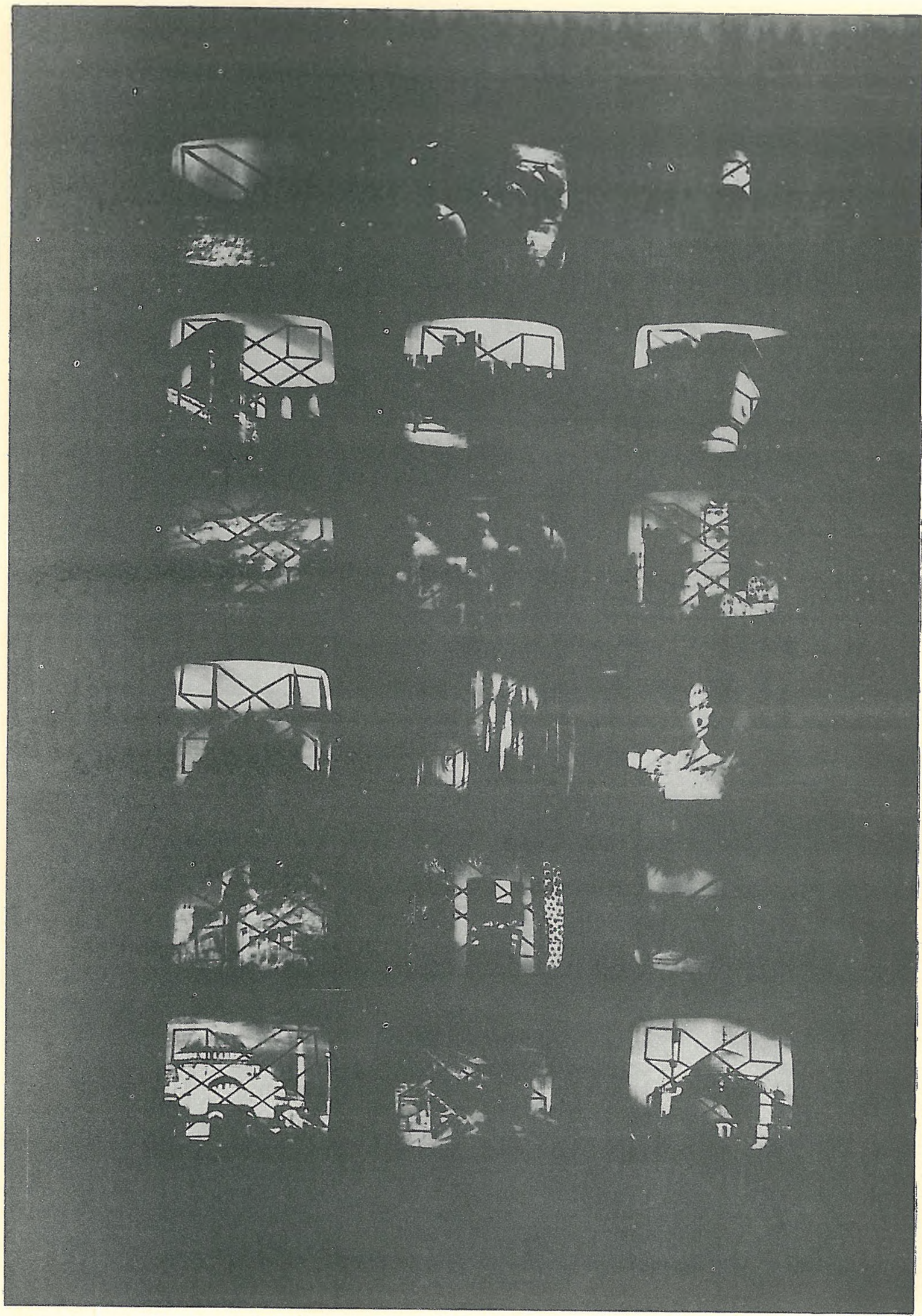


PINCZEHELYI SÁNDOR

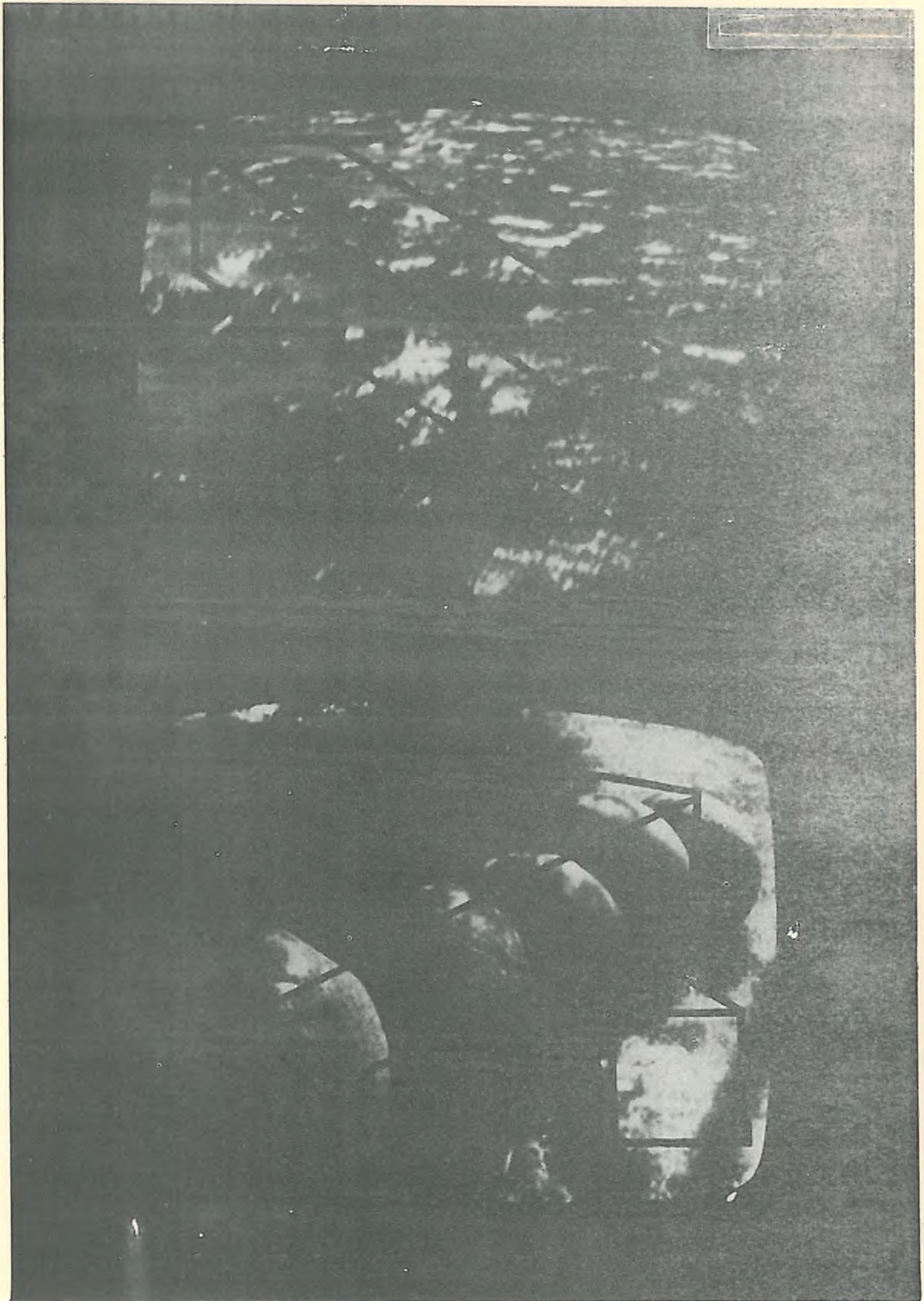




HALASZ KAROLY



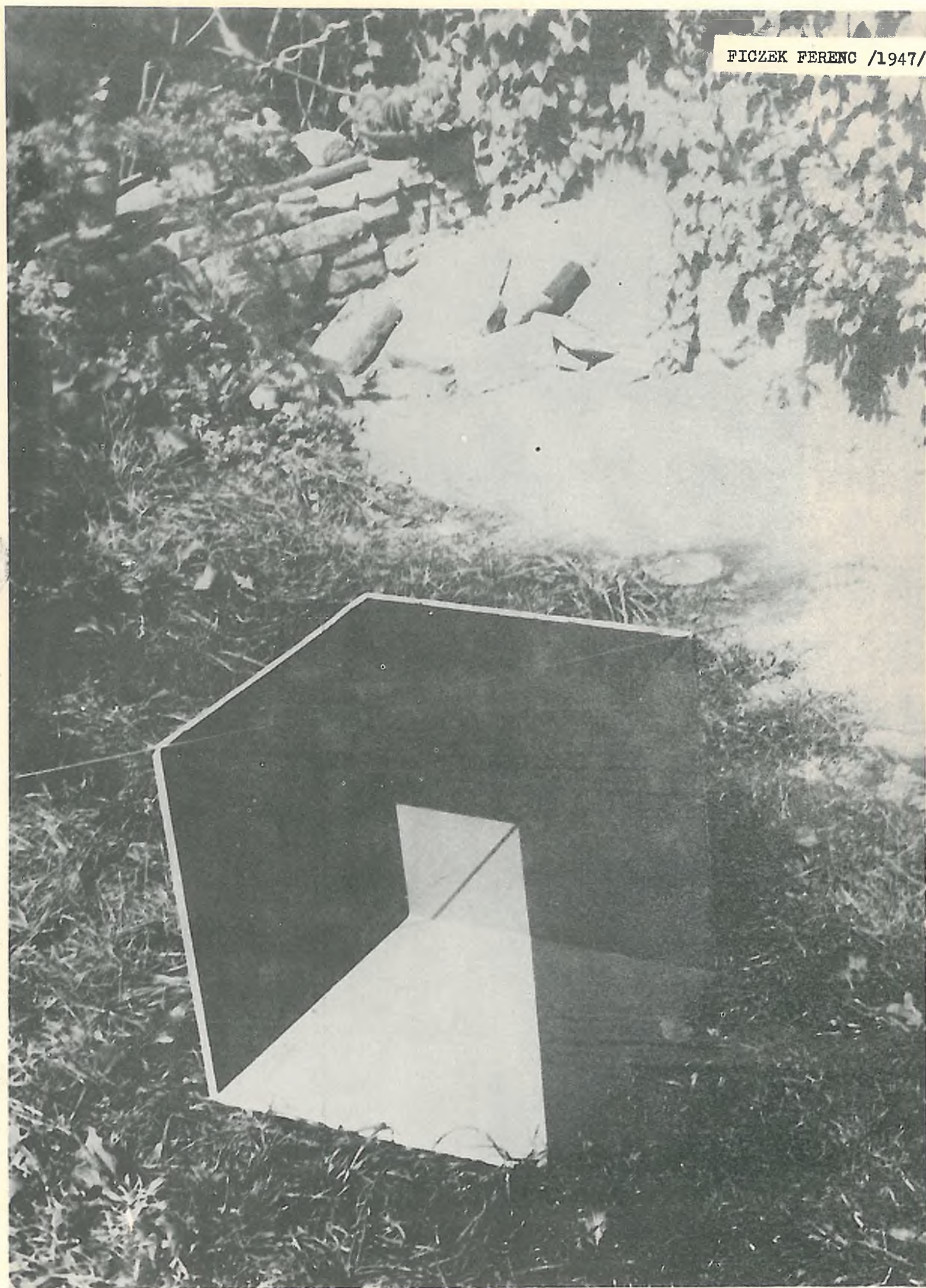
HALÁSZ KÁROLY



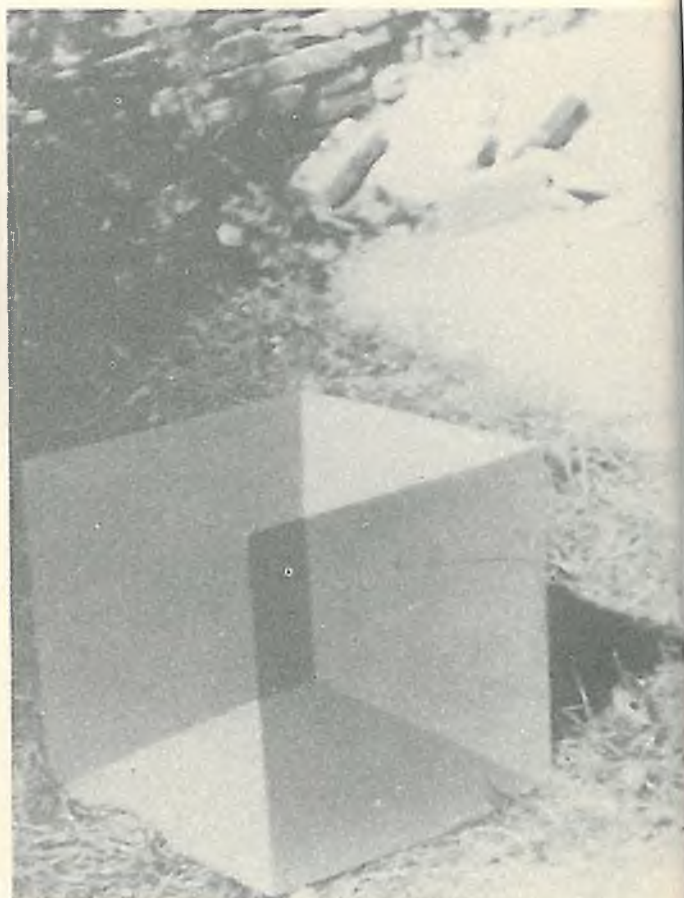
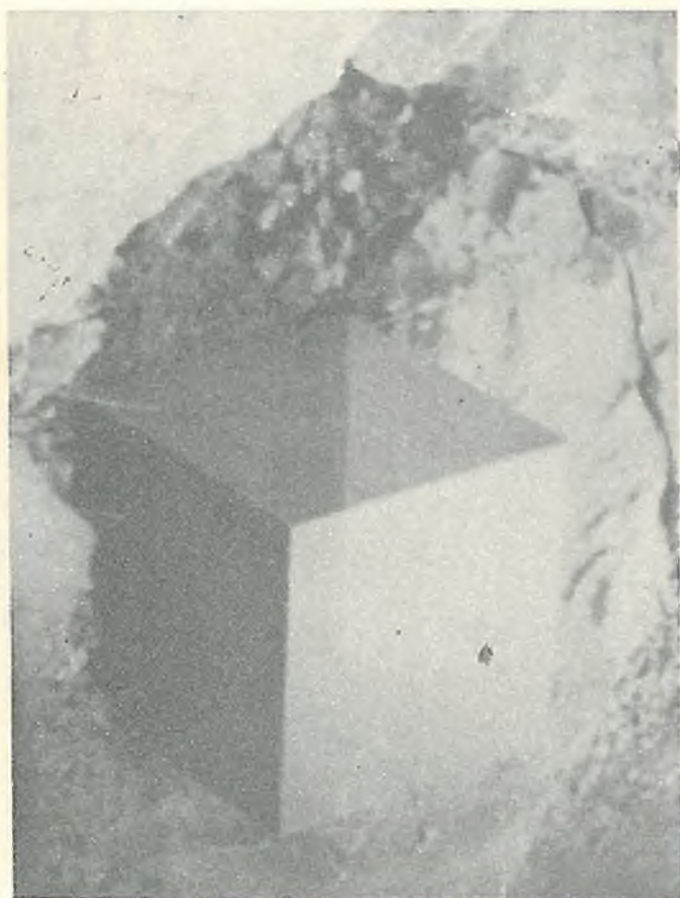
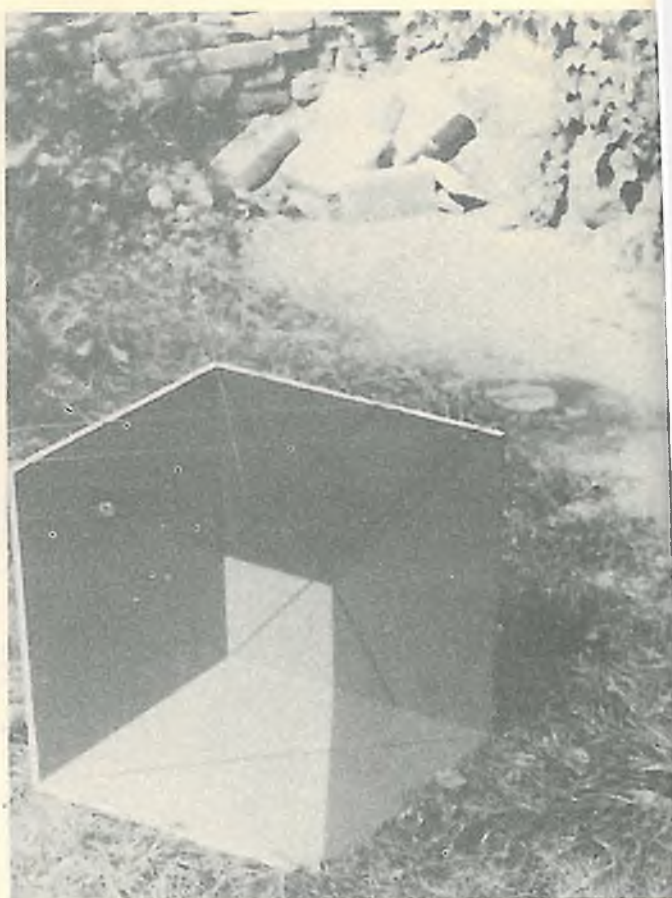
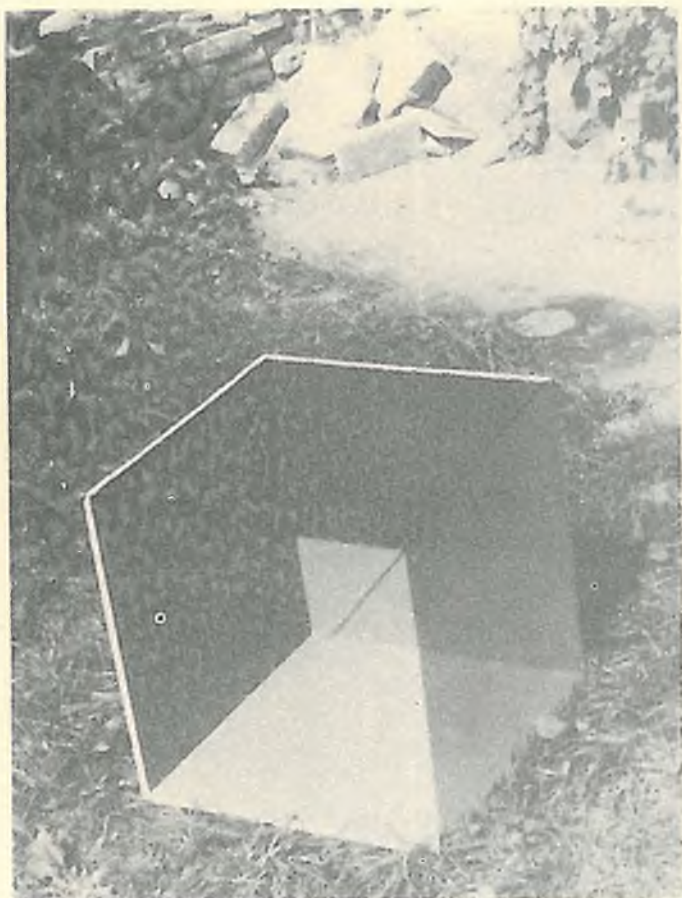
HALÁSZ KÁROLY



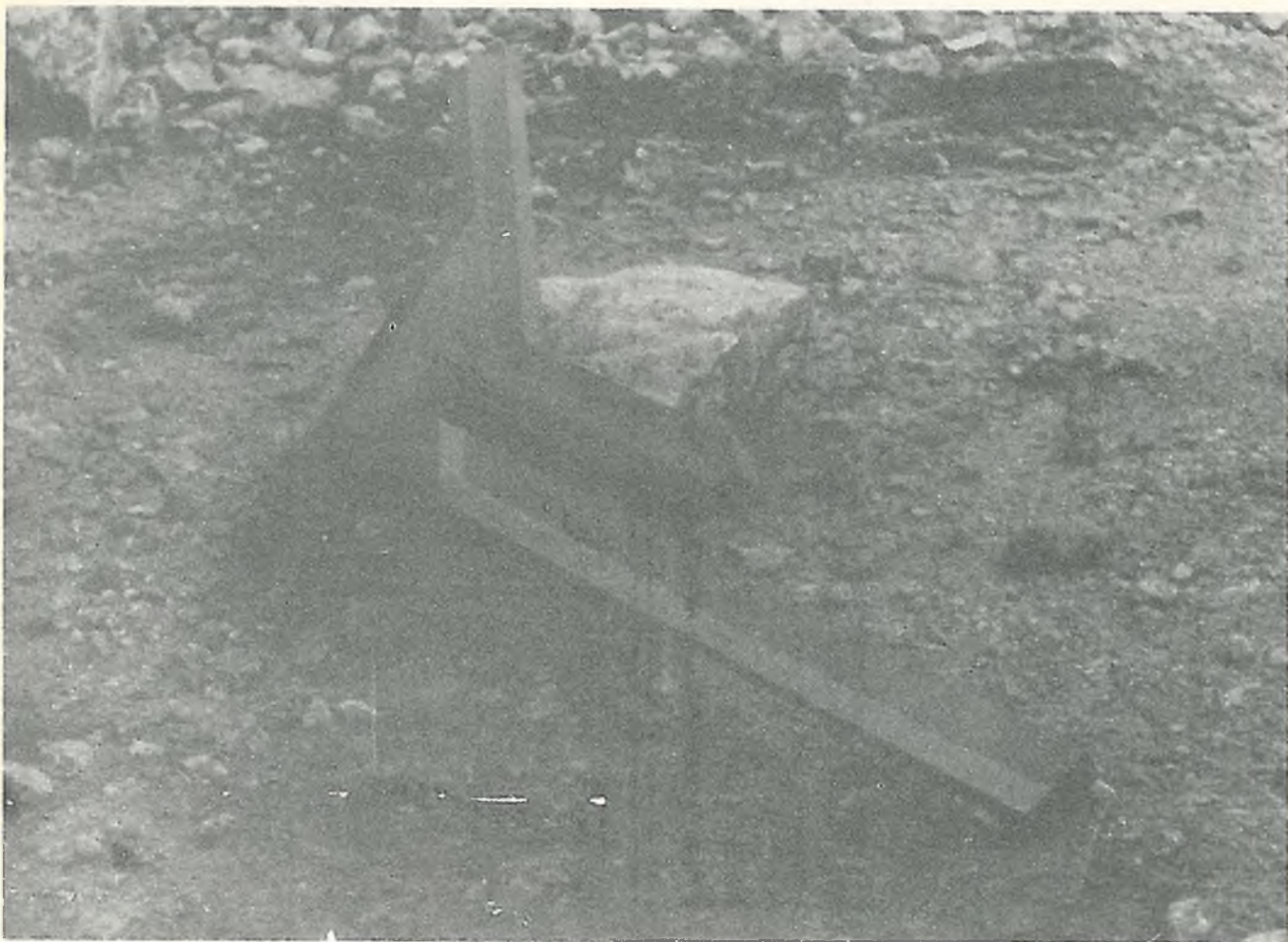
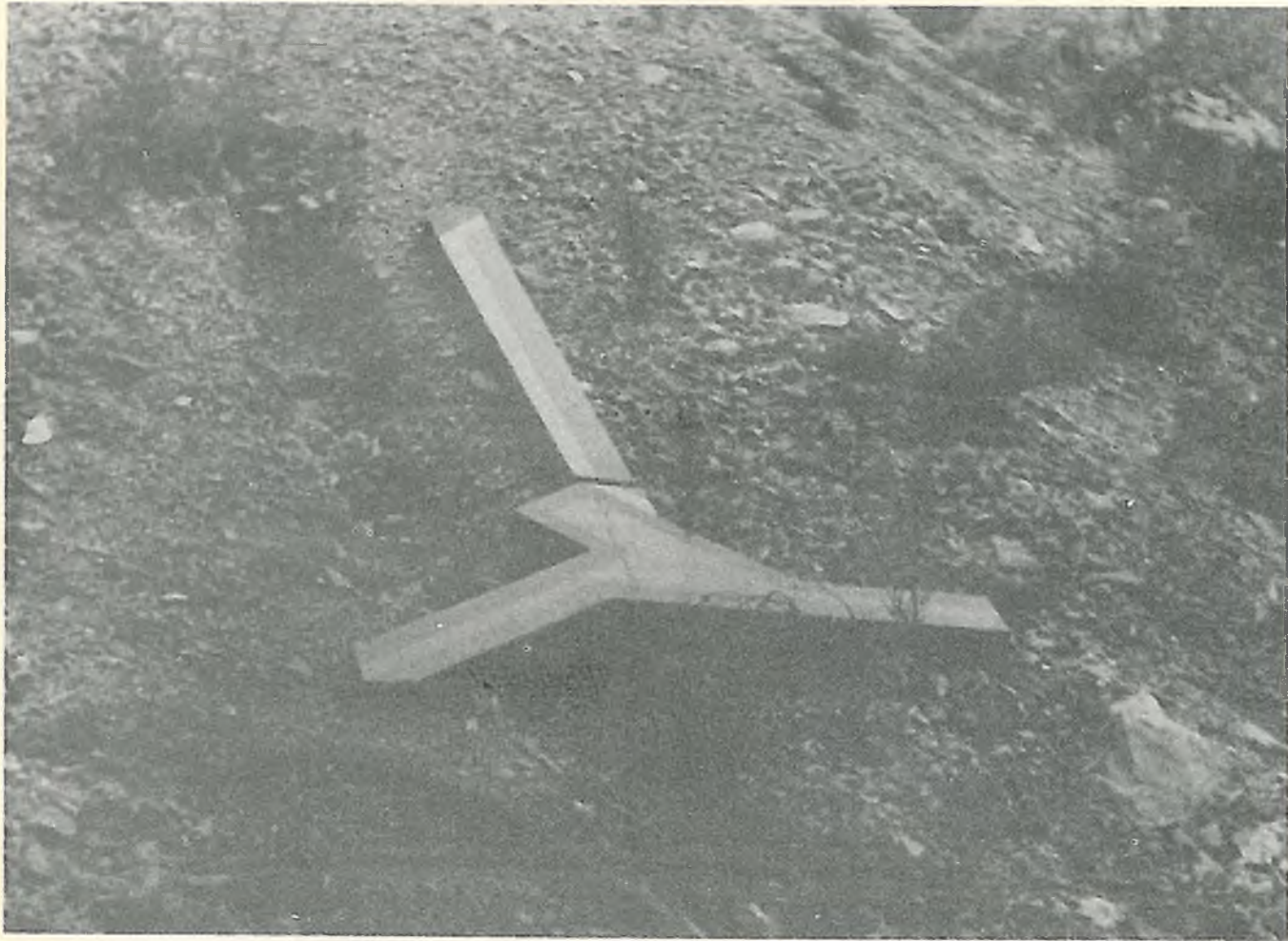
FICZEK FERENC /1947/



FICZEK FERENC

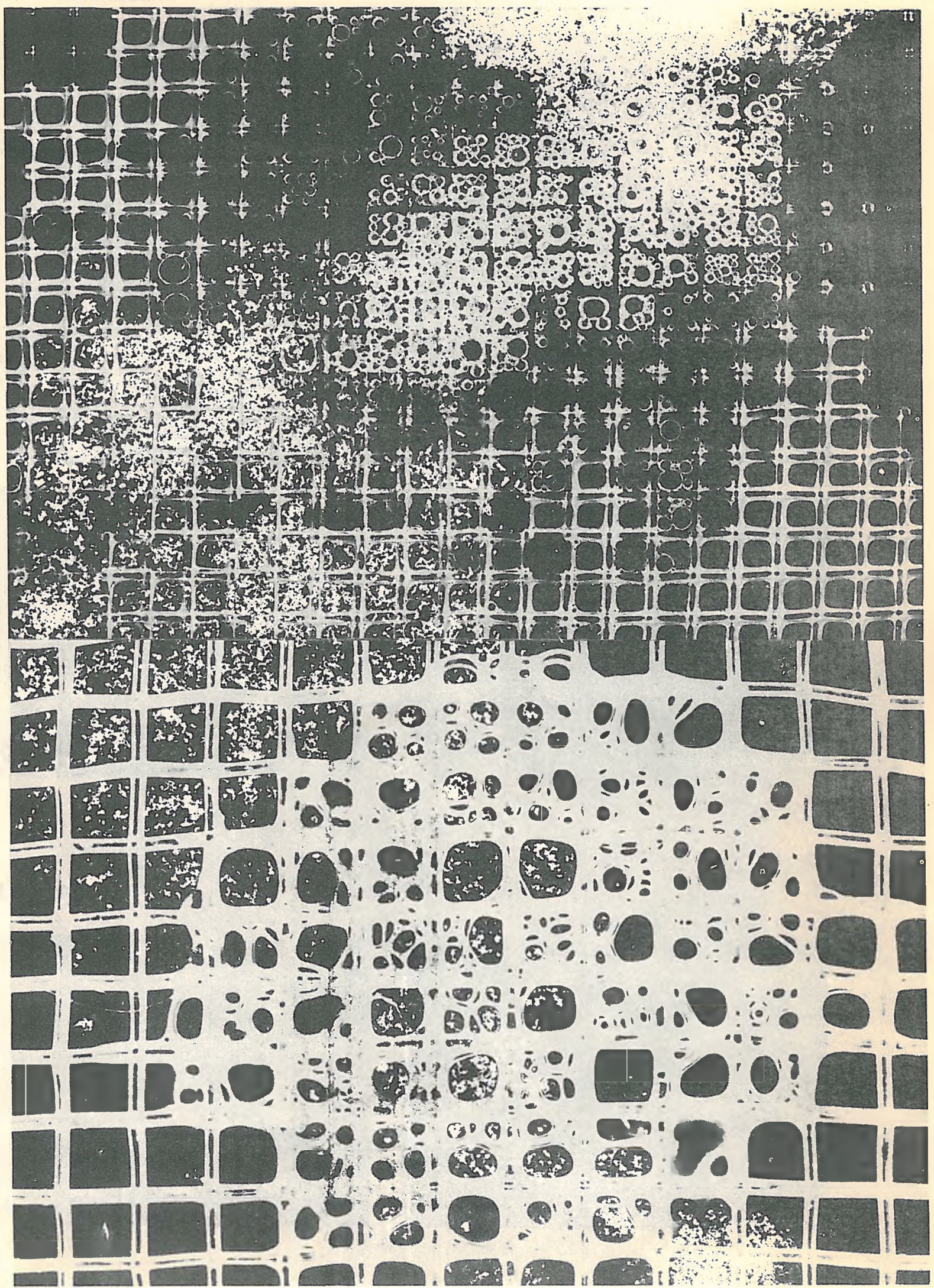


FICZEK FERENC

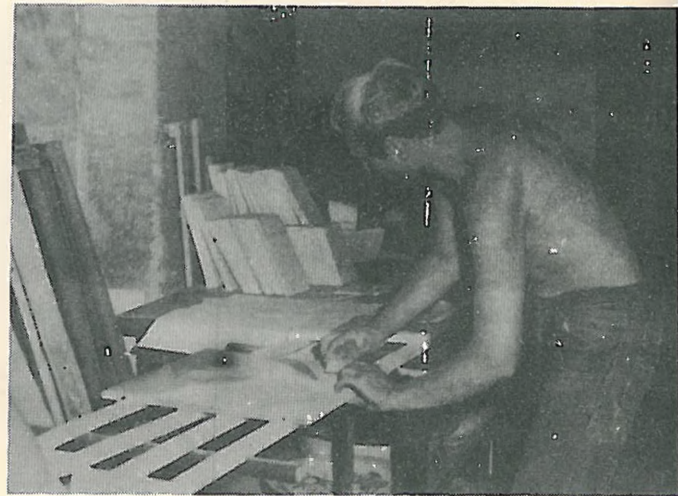
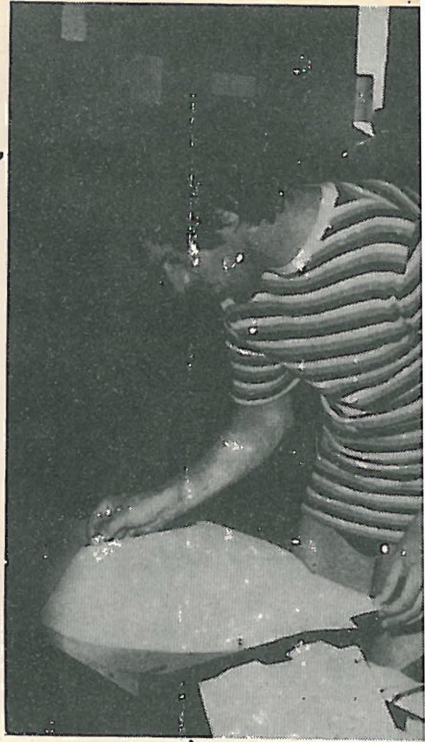
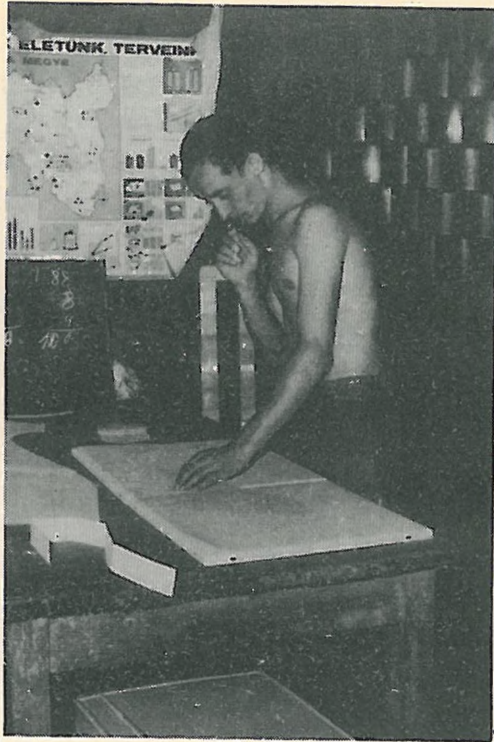
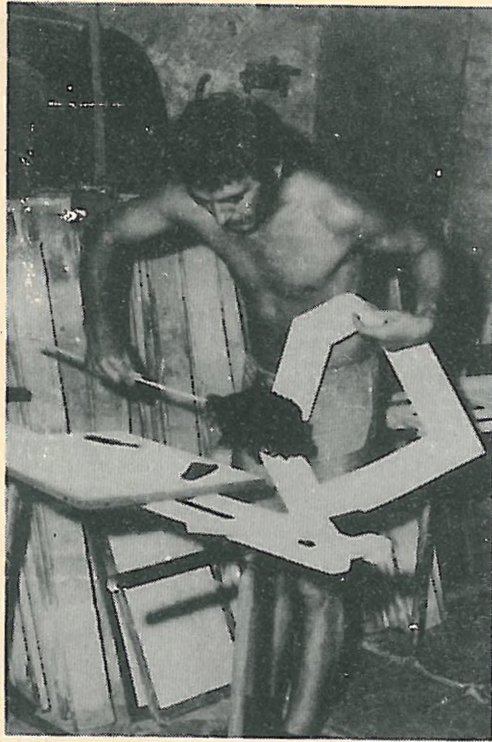


PICZEK FERENC



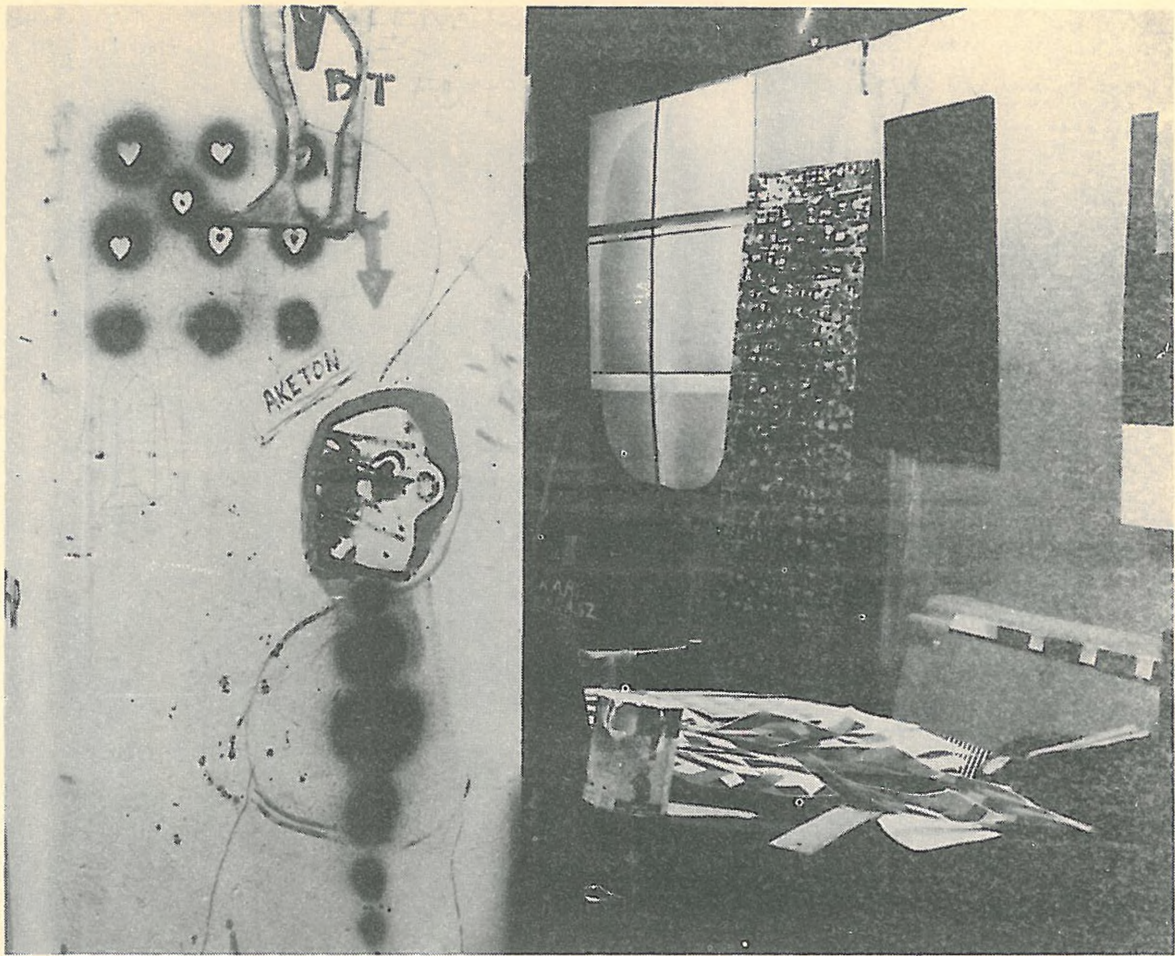


SONYHÁD, ZOMÁNCGYÁR 1



BALATONBOGLÁR 19





CIM:
PÉCSI MŰHELY
7601, PÉCS
JANUS PANNONIUS UTCA 11.
ALAGSOR

1911